



Workshop II: INSPIRE-Dienste und OpenData in GIS

Anwendertreffen Küste

19.05.-20.05.2016, Schloss Gottorf, Schleswig

Lars Behrens, Hubertus Schöllmann

Esri Deutschland GmbH

INSPIRE vs. OpenData

- + WARUM? Doppelte Pflicht vs proaktive Bereitstellung (Paradigmenwechsel)
- + WOFÜR? Mehrwert für Nutzer
- + WO? INSPIRE Geoportale vs. OpenData Portale
- + WIE? INSPIRE-Standards (OGC-Dienste) vs. OpenData (Rohdaten)

Open Data

+ Nach den Prinzipien der Sunlight Foundation

- > Vollständigkeit (Daten, Dokumentation)
- > Primärquelle (Ursprung der Daten) **Verständlichkeit?**
- > Zeitnahe Bereitstellung (Aktualität) **Qualität?**
- > Leichter Zugang (Leichtigkeit des Datenabrufs)
- > Maschinenlesbarkeit (Angebot an Dateiformaten)
- > Diskriminierungsfreiheit (jederzeitiger Zugriff von Jedermann)
- > Verwendung offener Standards (Abruf ohne lizenzierte Software) **Konstanz?**
- > Lizenzierung (ohne Nutzungsbeschränkungen) **Lizenz vorhanden?**
- > Dauerhafte Verfügbarkeit (langfristiges Datenangebot) **Verlässlichkeit?**
- > Kostenfreiheit

Lizenzen im OpenData-Bereich

- + **Worauf muss man (als Nutzer) achten?**
- + Open Data \neq lizenzfrei \neq kostenfrei (verschiede Stufen von OpenData)
- + Sind Angeboten Lizenzen zugeordnet?
- + Ist mein Nutzungszweck abgedeckt?

Lizenzen im OpenData-Bereich

+ Datenlizenz Deutschland (DLD) V2.0

- Für Daten und Metadaten (Dokumente)
- per automatischem Lizenzbeginn bei Nutzung
- für alle Nutzungsarten (1 Variante)

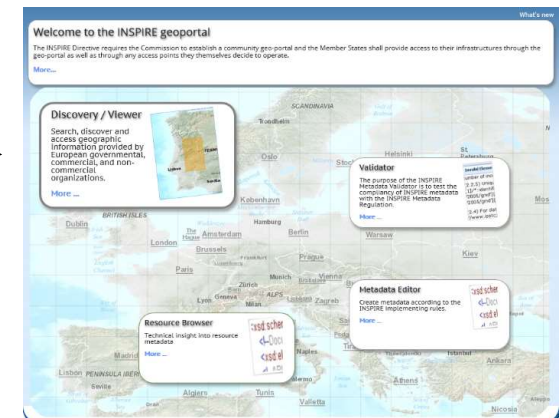
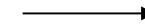
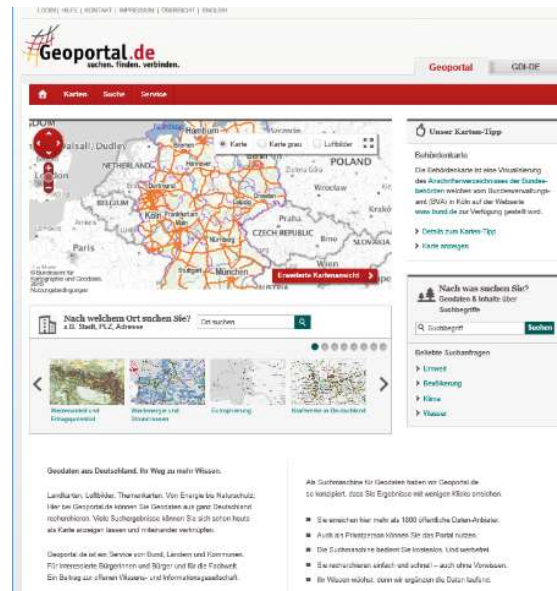
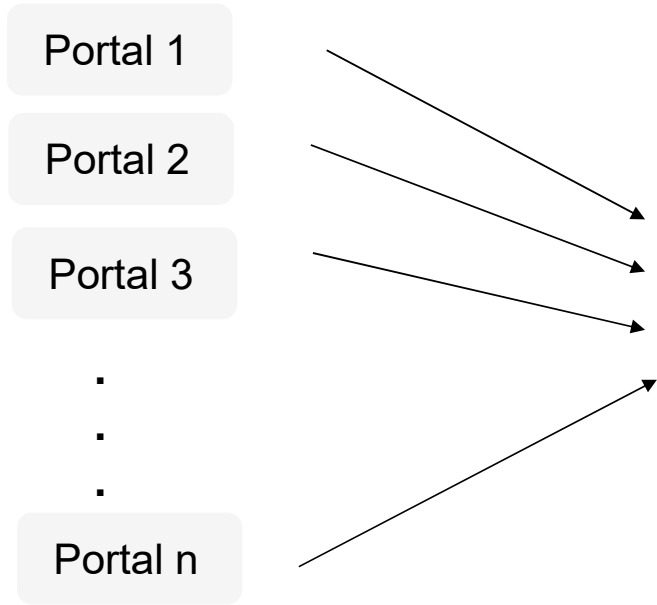
- Govdata.de; Transparenzportal-Hamburg

Lizenzen im OpenData-Bereich

+ Creative Commons (CC) V3.0 bzw. V4.0

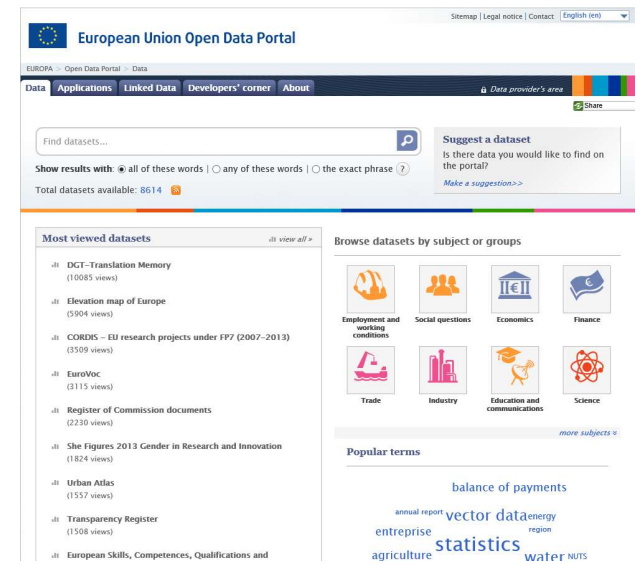
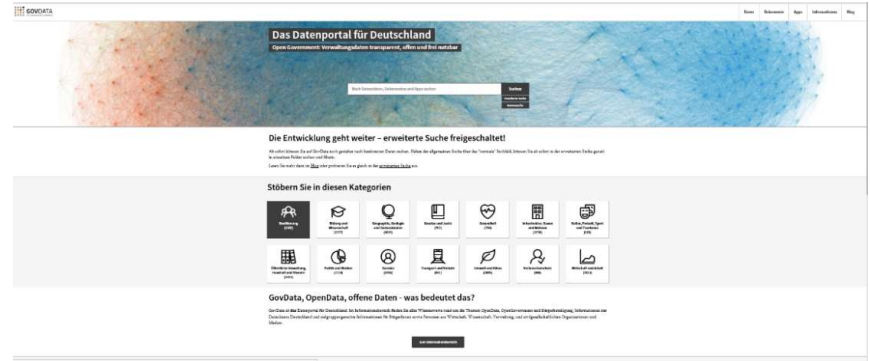
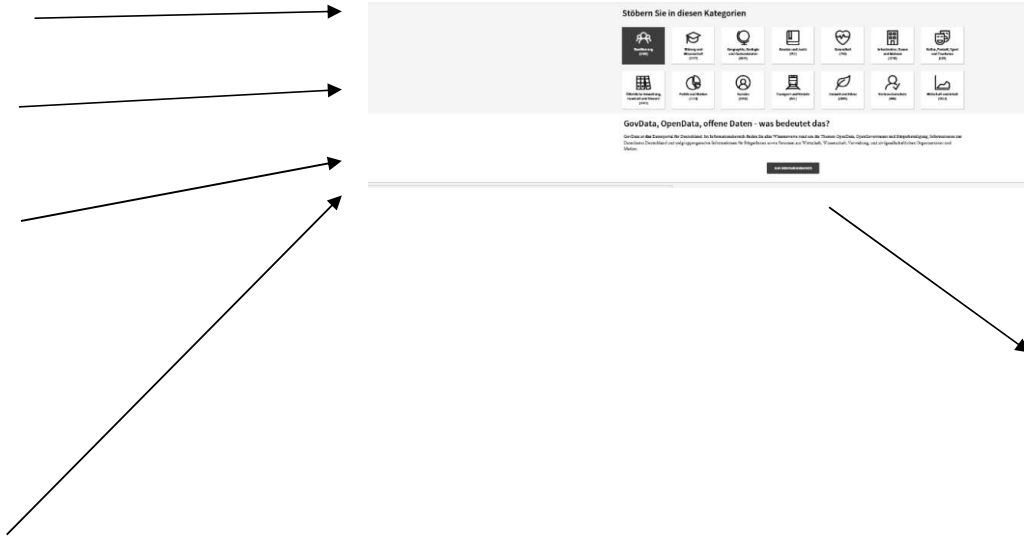
- für urheberrechtliche Werke (z.B. Musik, Bilder, Filme etc.) bzw. Werke nach Urheberrecht/ Datenbankrecht (CC 4.0)
- verschiedene Nutzungsrechte/ -bedingungen (6 Grund-Varianten)
- Kommerziell vs. nicht-kommerziell; Bearbeitung vs. keine Bearbeitung; Weitergabe unter gleichen Bedingungen
- weitere Varianten (z.B. CC Zero, CC AUT,...)

INSPIRE-Portale



OpenData Portale

- Portal 1
- Portal 2
- Portal 3
-
-
-
- Portal n



StoryMaps Links zu Beispielen

Content Highlights von Esri (Reiter „Open Data“)

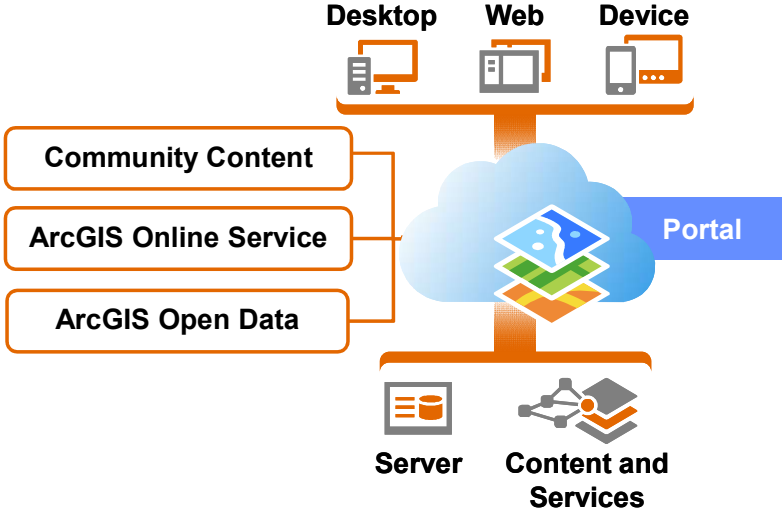
+ <http://www.arcgis.com/apps/MapSeries/index.html?appid=dec4b0e0ca264b369c5b46f0c16c92f9>

Open Data Wertschöpfung durch ArcGIS Plattform



Any Time, Any Where, Any Device

Analysen, Apps, Informationen



WebGIS Plattform

ArcGIS Open Data

Portal-Lösung für Organisationen

- + **Open Data Portal Erweiterung von ArcGIS Online für Organisationen**

- > Einfach und schnell zu managen durch Gruppen
- > Ohne Programmierung / HTML mit Widgets zu konfigurieren
- > Kostenlos einsetzbar

- + **Zweck ist Bereitstellung von einzelnen Datensätzen als**

- > Download: shp, kml, csv
- > API: GeoJSON, REST, OGC WMS, OGC WFS

- + **Unterstützte Datentypen**

- > Feature Layers, Tabellen und ArcGIS Server Map Services

- + **Esri Deutschland Open Data Portal Demos**

- > BKG Open Data Site bkgopendata.esri-de.opendata.arcgis.com
- > Berlin Open Data Site berlin.esri-de.opendata.arcgis.com

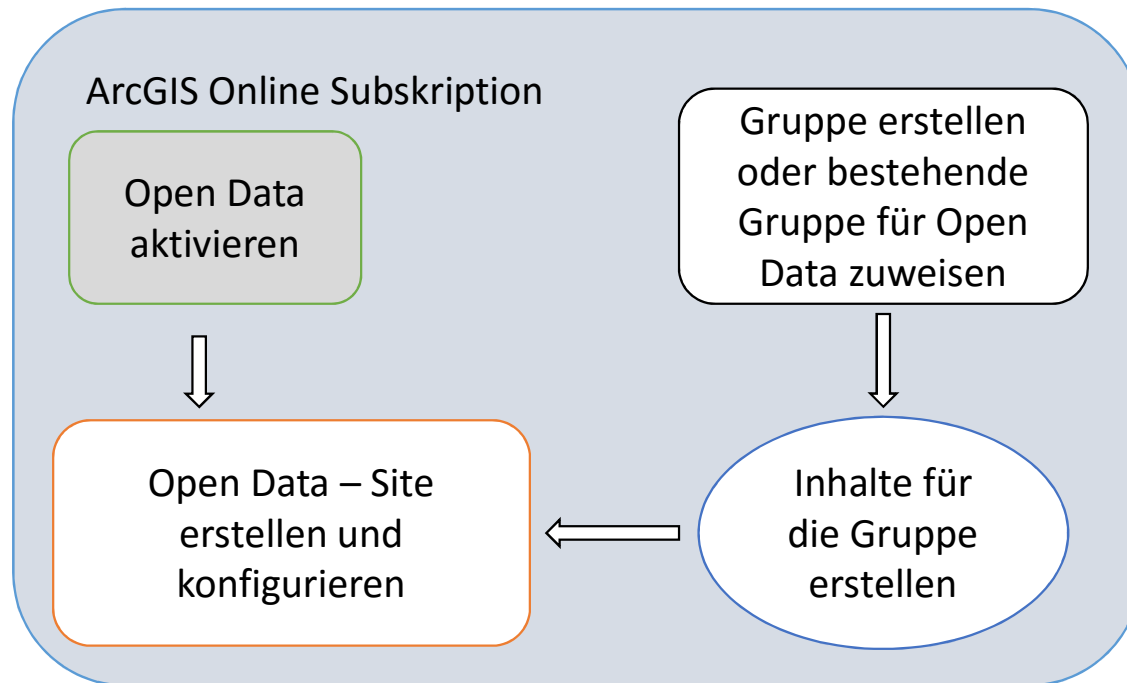
ArcGIS Open Data als Anbieter - wie es funktioniert

Einfach und schnell ein Open Data Portal bauen

- 1. Open Data Site der Organisation einschalten**
 - > Admin Rechte
- 2. Gruppen für Open Data freischalten**
 - > Enthaltenen Feature und Map Services müssen public sein
 - > Esri hosted oder ArcGIS Server hosted (OGC Freigaben!)
- 3. Open Data Admin App aufrufen**
 - > Managen von verschiedenen Sites und Daten
- 4. Open Data Sites erzeugen und konfigurieren**
 - a) Open Data Site Editor
 - b) Layout Design mit Widgets und Markup Formatierung
 - c) Optional Customizing im HTML Code
 - d) Previews
- 5. Open Data Site veröffentlichen**

DEMO 1

Open Data anbieten - Ablauf



ArcGIS Open Data als Nutzer - wie es funktioniert

Einfach und schnell Open Data nutzen

DEMO 2

1. Datensatz auf ArcGIS OpenData suchen, finden und öffnen/downloaden

- > z.B. <http://opendata.esri-de.opendata.arcgis.com/datasets?q=BKG>
- > Datensatz DE - DLM250 Schutzgebiete