



ArcGIS - Online, Locus und Co.

oder

das GIS für die Hosentasche



„Wenn 80% aller kommunaler Daten einen Raumbezug haben, warum kann man nur 8% der Daten auf der Karte sehen“

(@mikee63, Twitter)

Ist dem wirklich so?

Nicht alle Daten mit einem Raumbezug kann man, darf man oder will man auf einer Karte darstellen.



Nutzung der Geodaten beim Kreis Herzogtum Lauenburg

- Experten (4 GIS - Fachleute)
- Allgemeine Nutzer (rd. 450 Kolleginnen und Kollegen in den Fachdiensten und kommunalen Körperschaften)
- Bürgermeister / Feuerwehr / kreiseigene Gesellschaften
- Bürgern (geringster Nutzeranteil)



Mögliche Ursache für die geringen Bürgernutzung

- Keine „Werbung“
- Vorhandenes WebGIS zu mächtig, komplexe Bedienung



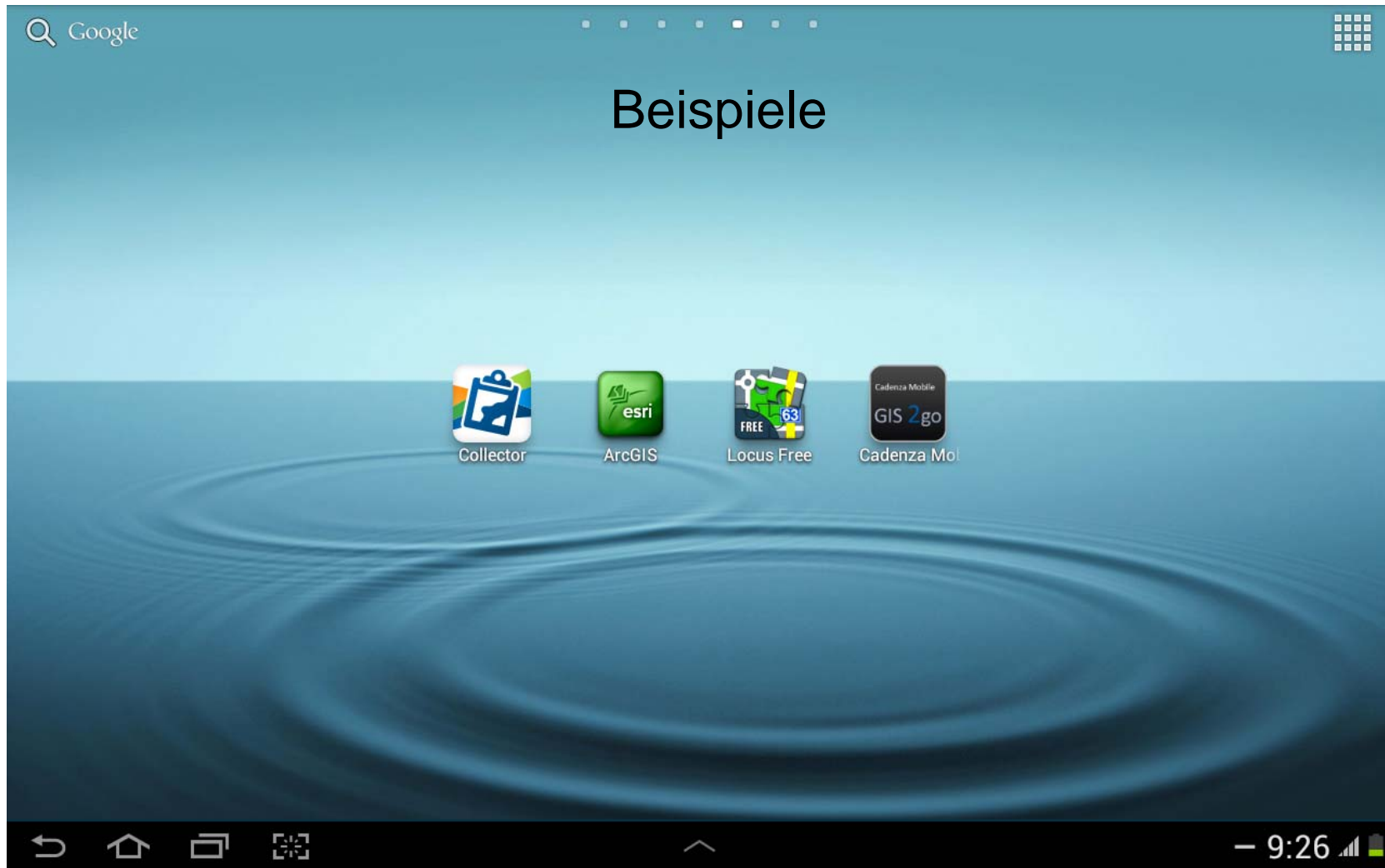
„Früher war es in der Regel so, dass die Neuerungen aus der Gruppe der Ingenieure kamen und damit eher den Fokus auf die Weiterentwicklung der Technologie hatten. Heute werden dagegen Innovationen vielmehr von der Verbreitung und Nutzung von Smartphones getrieben – und die schreitet schneller voran.“

(Dr. Matthäus Schilcher - RTG)

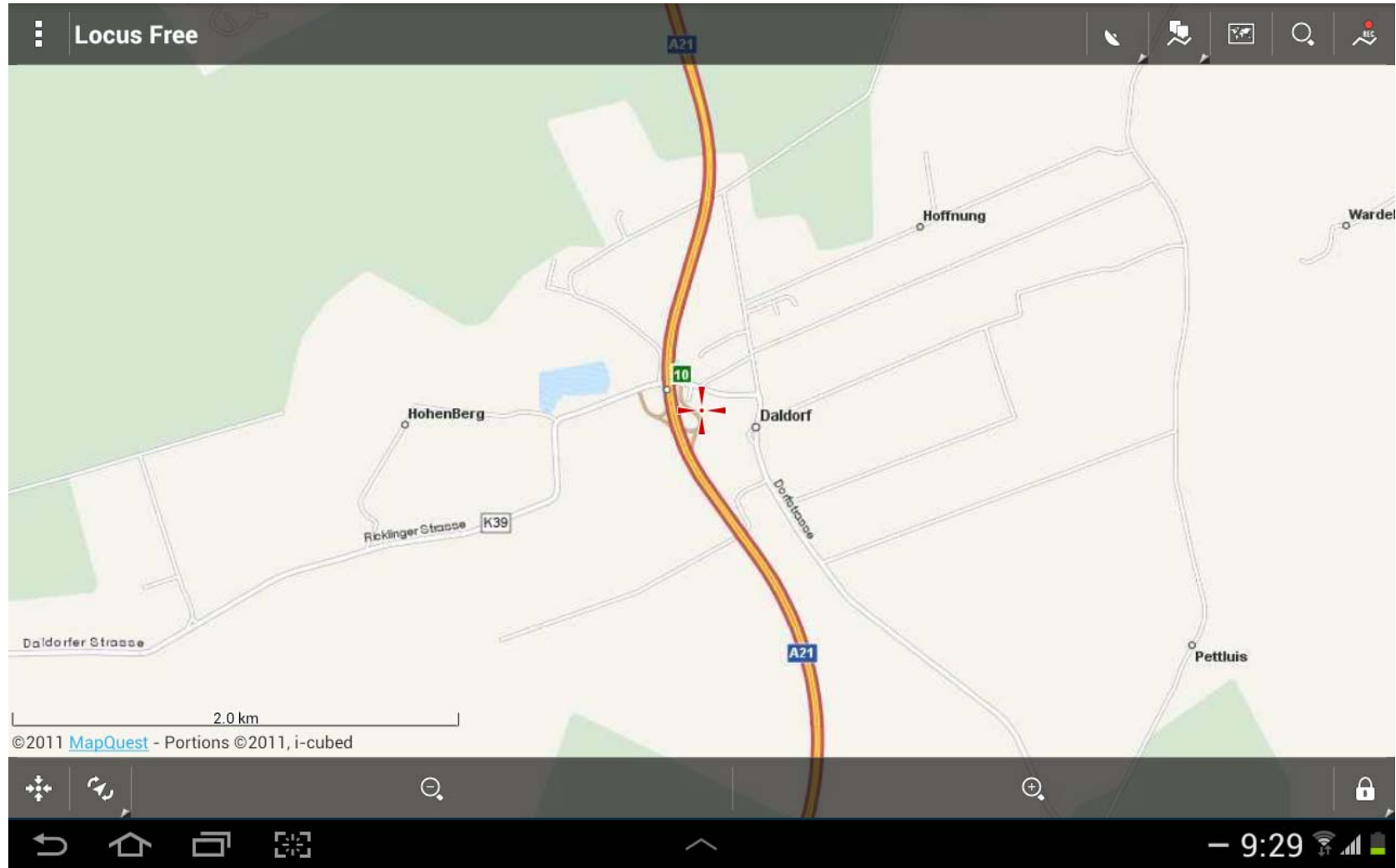


Android

- 2. Quartal 2013: 80% Marktanteil
- Quellcode offen
- Steuerung per Gesten
- Viele Apps im Bereich GIS
- Hohes Potential für Entwickler und Nutzer im Bereich GIS









Karten ONLINE EIGENE VEKTOR WMS

Blank

Light

Dark

MapQuest World

OSM World

Classic Straße, Stadt

OpenCycleMap Fahrrad

Transport Straße

OpenPiste Winteraktivitäten

OpenSeaMap Nautisch

ÖPNV-Karte Straße

Open-PT-Map Straße, Verkehr

German style

ÜBERBLICK

ALLGEMEIN

Zooms	0 - 18
Länder	World
Nutzung	Straße

ONLINE

Kann zwischengespeichert werden	Ja
Cache	0.0 MB
Gültig für	Unbegrenzt

OFFLINE

Download möglich	Nein
------------------	-------------

BESCHREIBUNG

[Tile usage policy](#)

Map Data [OpenStreetMap](#), [ODbL](#)

9:30



Karten ONLINE EIGENE VEKTOR WMS

Blank

Light

Dark

MapQuest
World

OSM
World

Classic
Straße, Stadt

OpenCycleMap
Fahrrad

Transport
Straße

OpenPiste
Winteraktivitäten

OpenSeaMap
Nautisch

ÖPNV-Karte
Straße

Open-PT-Map
Straße, Verkehr

German style

ÜBERBLICK

Karte herunterladen

Weiter...

Du hast bereits einen Kartendownload gestartet. Wenn du nun einen anderen beginnst, brichst du den älteren Download ab.

GEBIET

Aktuelle Ansicht

Die aktuelle Kartenansicht wird heruntergeladen.

Einen Bereich auswählen

Bestimmen Kartenausschnitt herunterladen. Markiere mit einem Finger einen Bereich den du speichern willst. Die beiden Eckpunkte lassen sich später noch verschieben.

mehr...

Download möglich

Nein

0.0 MB

Unbegrenzt

BESCHREIBUNG

[Tile usage policy](#)

Map Data [OpenStreetMap](#), [ODbL](#)

9:32



Hauptmenü

- Karten
- Daten
- Suche
- Daten importieren
- Einstellungen
- Mehr

LOCUS WORLD

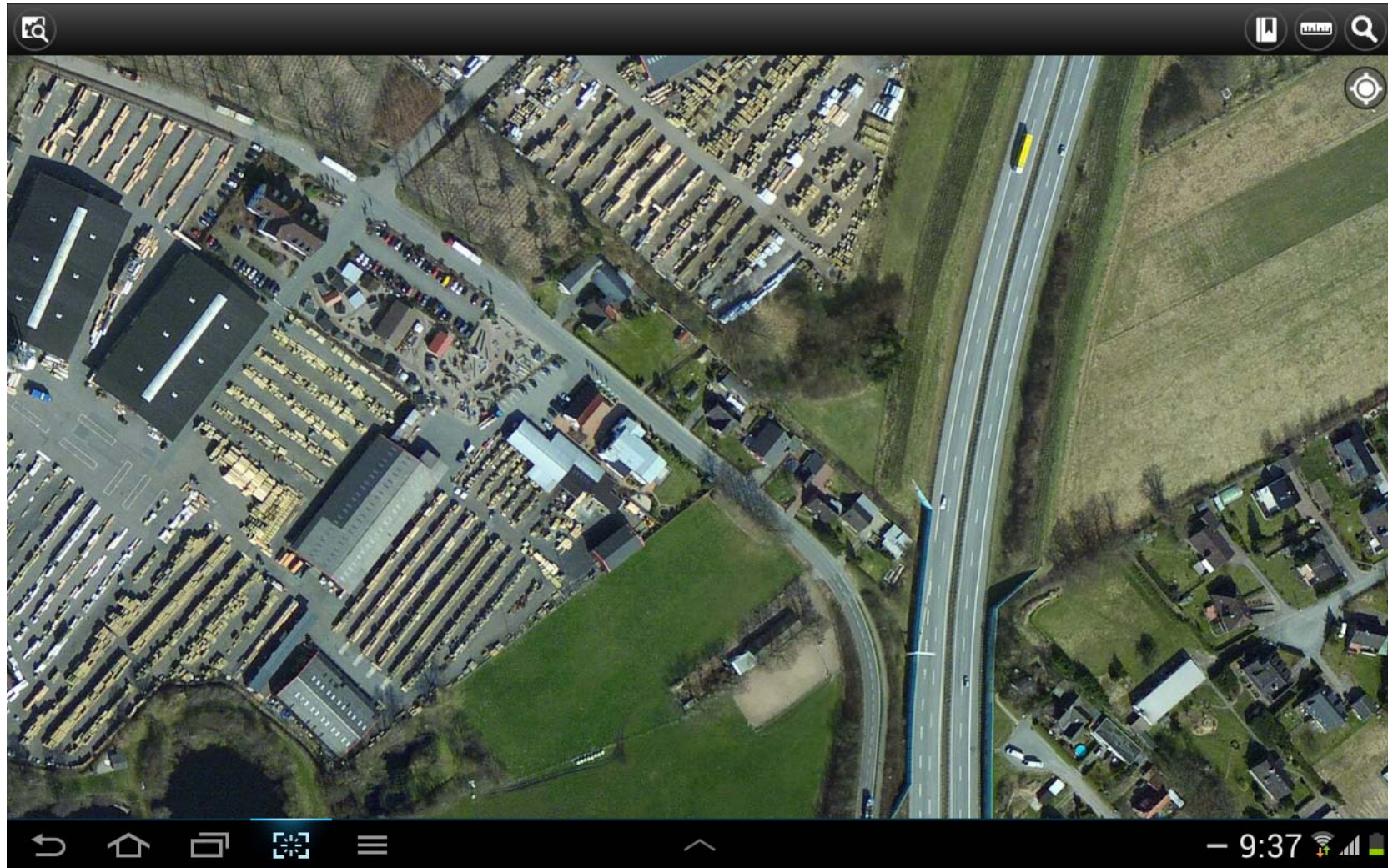
- Downloads (Locus Store)
- Information
- Locus Pro
- Add-ons
- Co-Apps
- Support

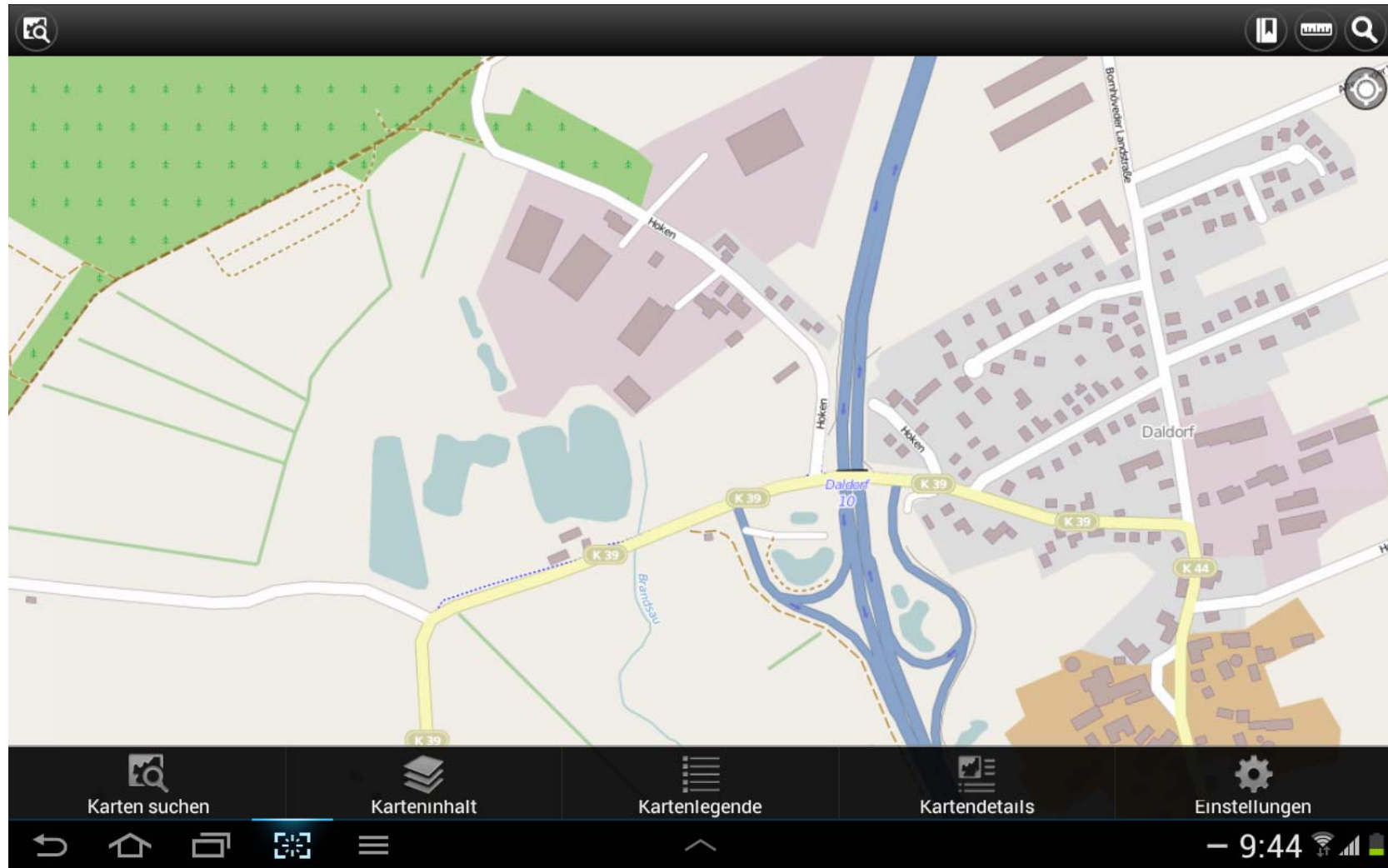
WIE GEFÄLLT DIR LOCUS?

- Facebook
- Twitter
- Google+
- Bewerte

9:32











The screenshot shows a mobile application interface for 'Recreation'. The top navigation bar is dark blue with a 'Recreation' title and a clipboard icon. On the right side of the top bar are icons for location, search, and a menu. The main area is a map with a blue circle indicating a selected location. A panel on the right side is titled 'Neues Feature erfassen' and lists various facility types with corresponding icons:

- Trail Head Facilities
- Restrooms Facilities
- Camping Facilities
- Rest Area Facilities
- Drinking Water Facilities
- Showers Facilities
- Dining Facilities
- Medical Facility Facilities
- Ranger Station Facilities

The bottom of the screen shows a standard Android navigation bar with icons for back, home, recent apps, and search, along with a status bar displaying the time as 9:51 and signal strength.



✓ FERTIG

Neues Feature erfassen

Facilities:
Long:10,238257 Lat:54,016937

FACILITY
Camping

DESCRIPTION
Camping

QUALITY
Excellent

OBSERVED
Mai 03, 2014 ⌚ Aktuelle Zeit verw

ANLAGEN

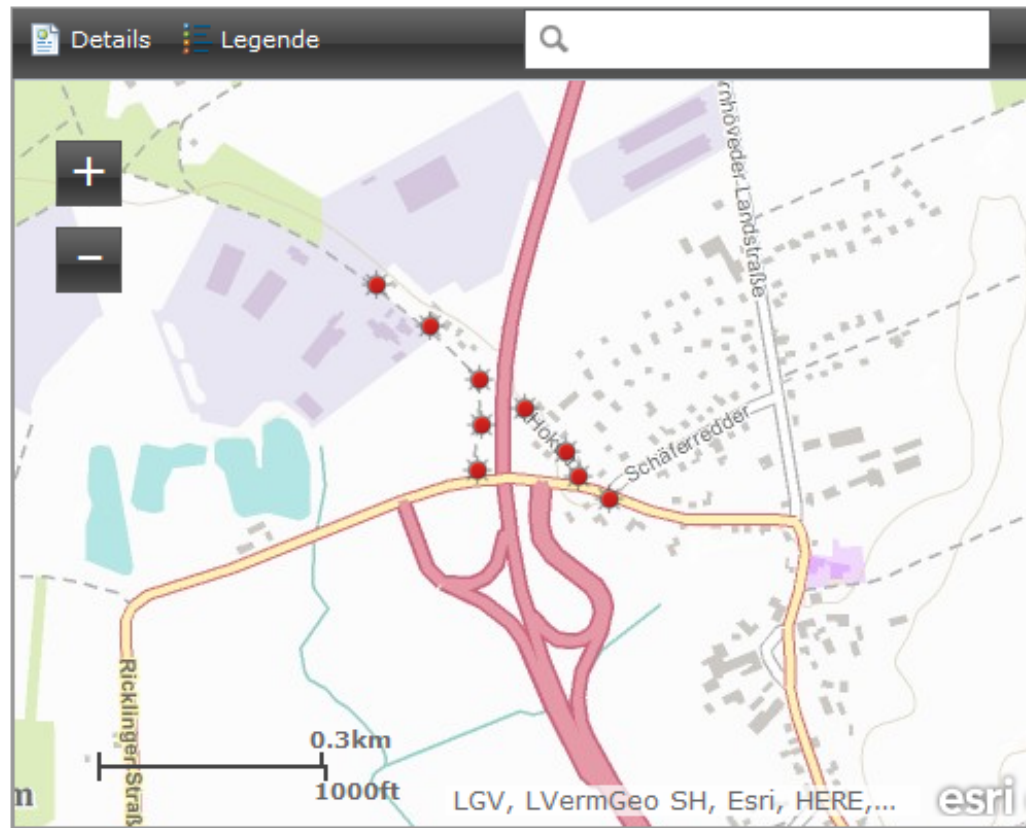
Straße

9:52



Lampenkataster Daldorf

Geschrieben am 05.05.14 in Kategorie Allgemein





Fazit:

Für die Verwaltung muss bei der Datennutzung ein Umdenken stattfinden. Über die „Nutzergruppe Smartphone“ (in der Regel der Bürger) kann die Nutzung und Akzeptanz von Geodaten erheblich ausgeweitet werden.

Auch im Bereich der Verwaltung können über die mobilen Geräte Smartphone und Tablet Geodaten zur Verfügung gestellt werden.



Kreis Herzogtum Lauenburg
Servicestelle Geodaten

Danke für Ihre Aufmerksamkeit.

Kreis Herzogtum Lauenburg
Barlachstraße 2
23909 Ratzeburg

Servicestelle Geodaten
Herr Jörg Davidsen
Tel.: 04541 888510
E-Mail: davidsen@kreis-rz.de