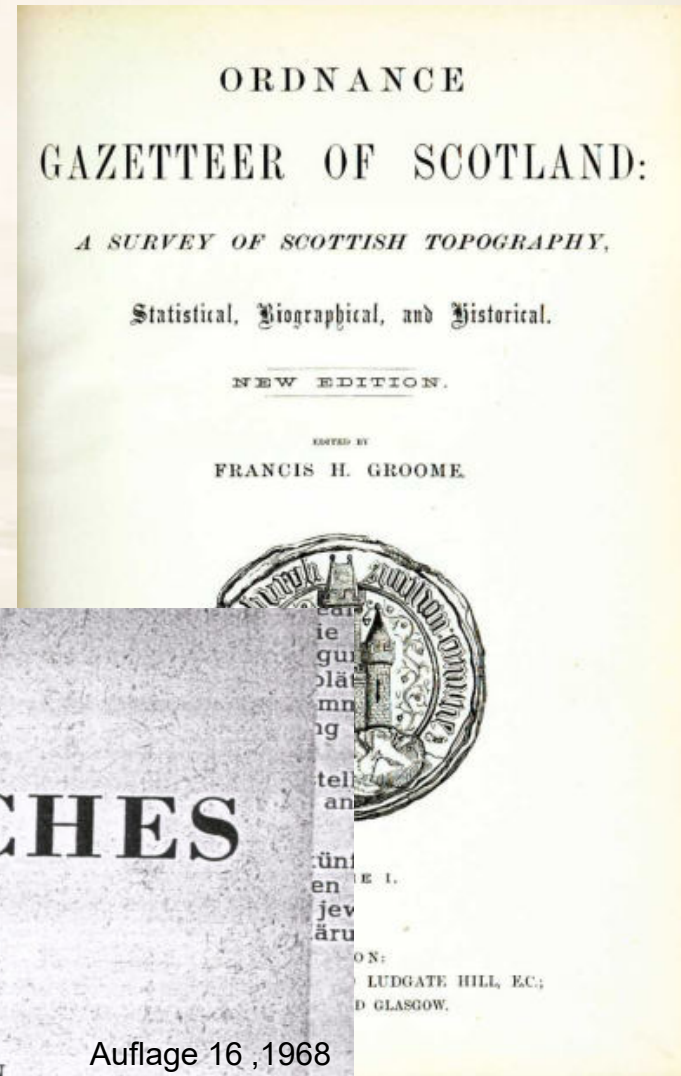




# Der Deutsche Küstengazetteer 2017

Jörn Kohlus (LKN) & Mirela Beloiu (Uni Bukarest)

- Der Ausdruck Gazetteer ist dem englischen Sprachgebrauch entlehnt und geht auf das lateinische Wort „Gazetta“ zurück. Ortsverzeichnis ist eine nahe liegende Übersetzung, im deutschen Sprachraum wurden solche Zusammenstellungen von Ortsnamen und Erläuterungen als Landesbeschreibungen oder Topographien verfaßt.



- Der Aus englisch und geh „Gazette eine nat deutsch Zusamm und Erlä Landesb Topogra



**Research**

Research Home > Tools > Getty Thesaurus of Geographic Names > Search Results

## Getty Thesaurus of Geographic Names® Online Search Results

[New Search](#) [Previous Page](#) [Help](#)

Find Name: **Schweinsrücken** [Vernacular Display](#) | [English Display](#)

Place Type:

Nation: 3 results

[View Selected Records](#) [Select All Records](#) [Clear All](#) [First](#) [Previous](#) [Next](#) [Last](#) Page: 1

Click the icon to view the hierarchy.  
Check boxes to view multiple records at once.

- Schweinsrücken** ..... (flat)  
(World, Europe, Germany, Lower Saxony) [7092970]
- Schweinsrücken** ..... (ridge)  
(World, Europe, Germany, Lower Saxony) [7092969]
- Schweinsrücken** ..... (bank)  
(World, Europe, Germany, Schleswig-Holstein) [7092971]

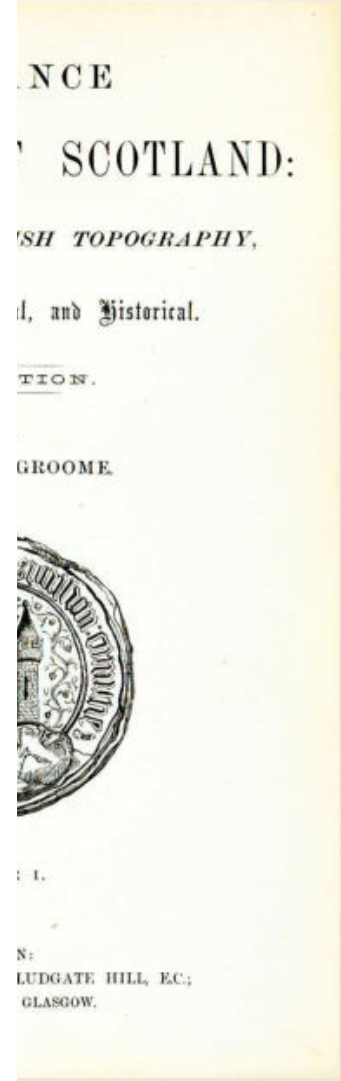
[New Search](#) [First](#) [Previous](#) [Next](#) [Last](#) Page: 1

[Back to top](#)

[Printer-friendly version](#)

The J. Paul Getty Trust

© 2004 J. Paul Getty Trust  
[Terms of Use](#) / [Privacy Policy](#) / [Contact Us](#)





Der Deutsche Küstengazetteer wird im Rahmen der  
Marinen Dateninfrastruktur Deutschland – der GDI für  
Fachdaten des Meeres – aufgebaut.

Vereinbarung mit GDI-DE über Küstennamen

Die fachlich inhaltliche Betreuung wird in Schleswig-  
Holstein beim LKN durchgeführt.

Die technische Bereitstellung erfolgt durch die BAW  
Hamburg

Die Entwicklung der Software durch die Fa. smileConsult

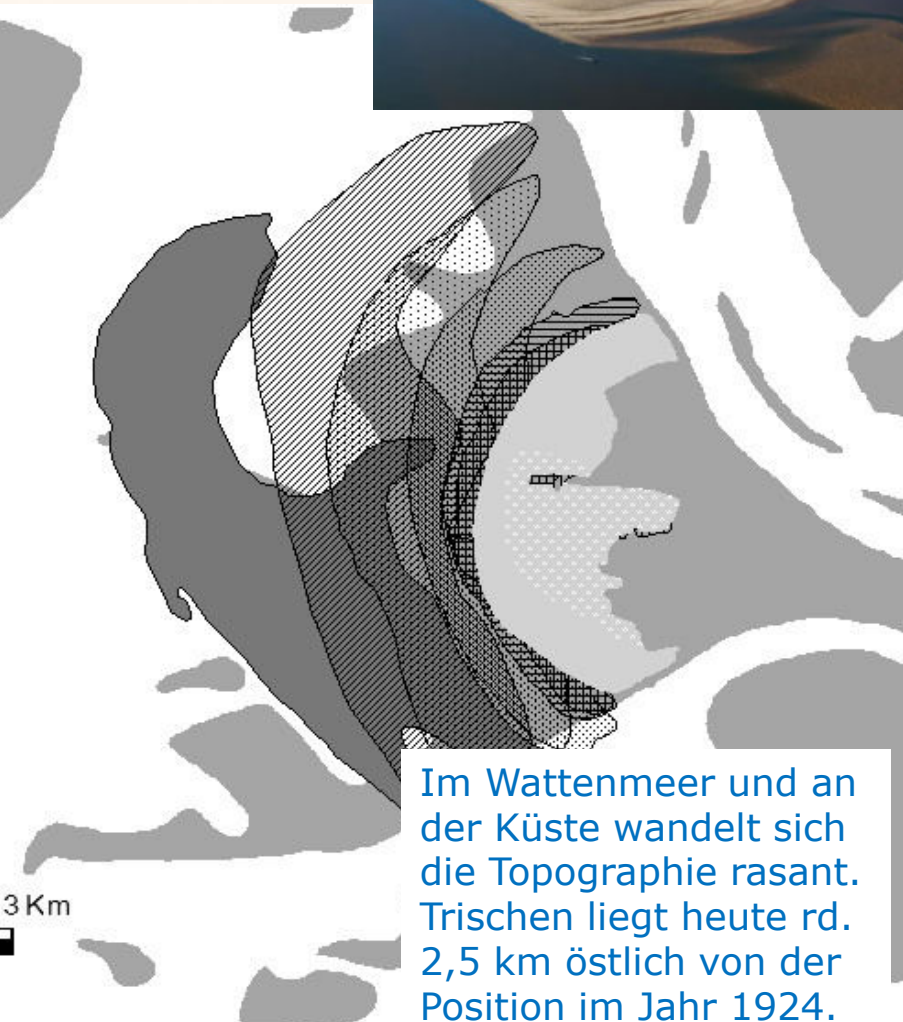
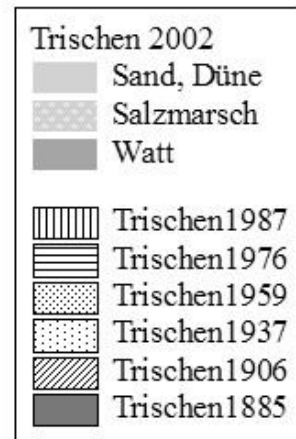
Studien zur Entwicklung wurden mit der Hochschule  
Osnabrück durchgeführt.



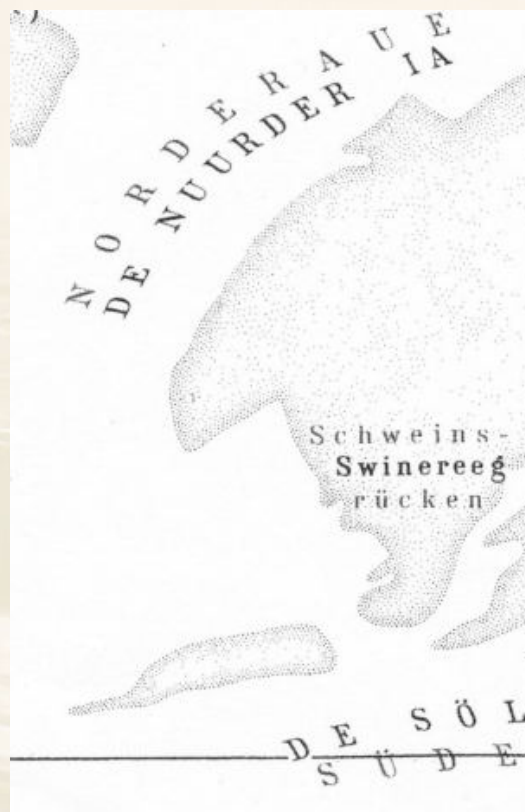


Jahr	Bezeichnung
1705	Den Busch
...	...
1845	Riesen oder Trischen
1846	Riesen sand
1978	Trieschen
ab 1920 (ca.)	Trischen

Keine notwendige  
Parallelität  
räumlicher  
und sprachlicher  
Änderung



Im Wattenmeer und an der Küste wandelt sich die Topographie rasant. Trischen liegt heute rd. 2,5 km östlich von der Position im Jahr 1924.

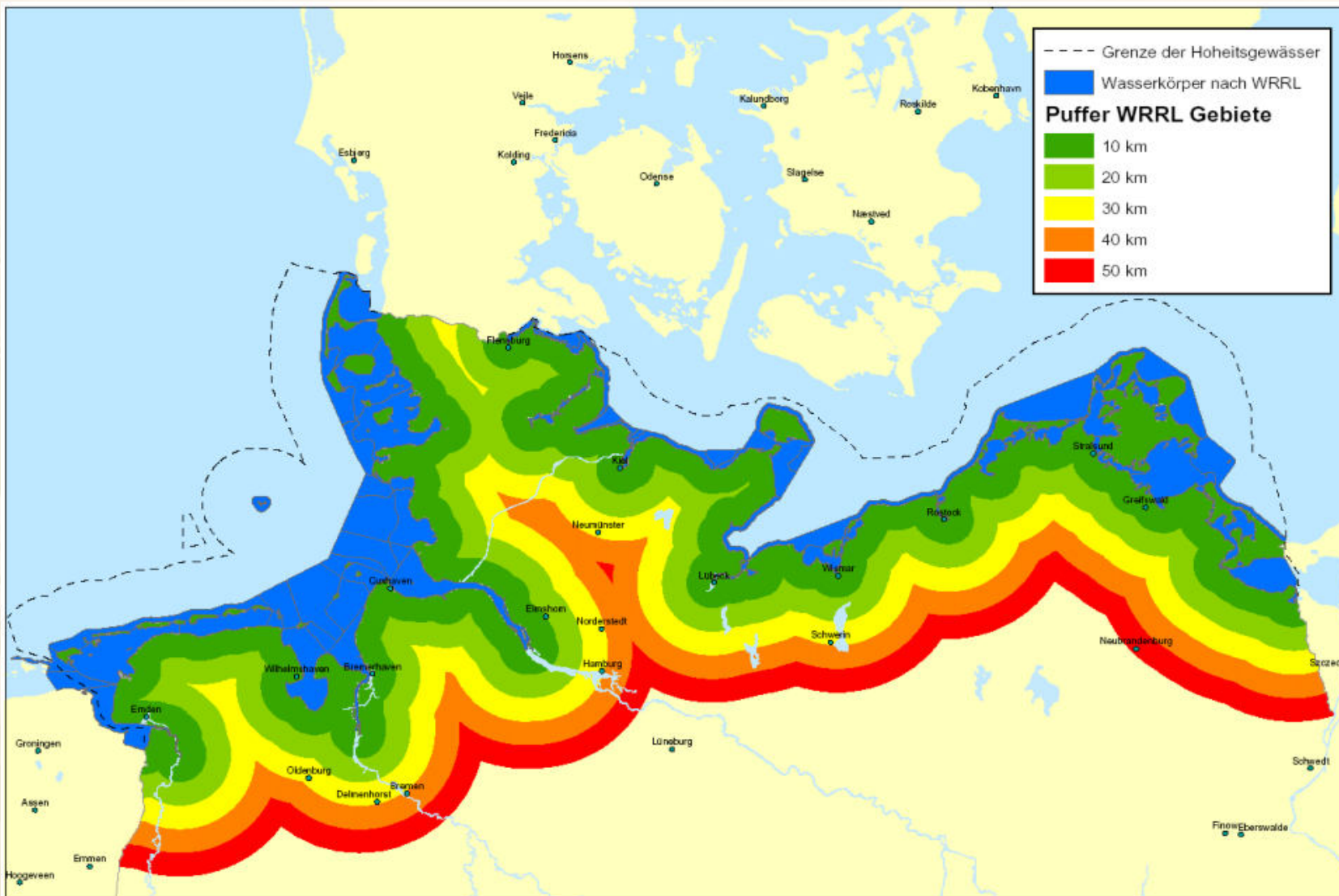


## Exonyme

- Hamburg (D, E), Hamburgo (Es), Hambourg (F)
- Purrenstrom (D, preuß. Kartogr.), Purnestrom (Fraas)

## Dialekt

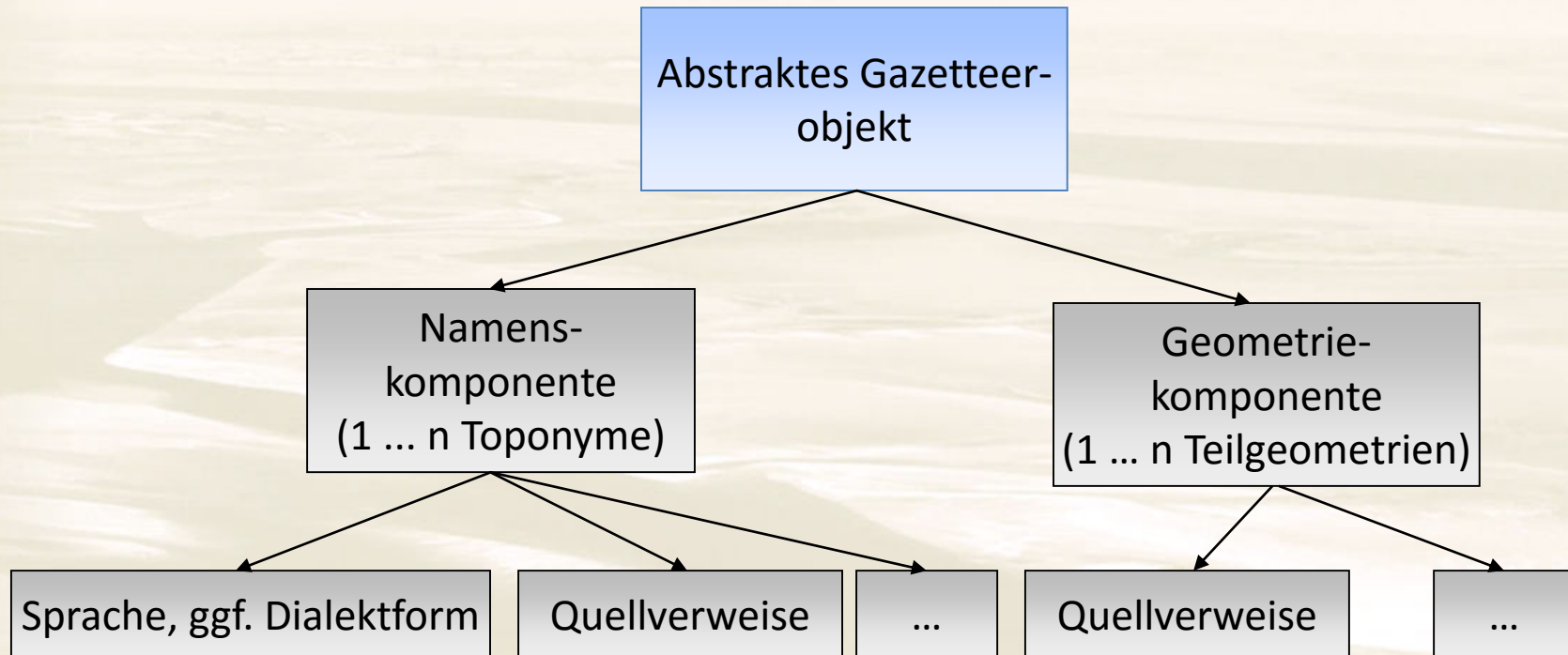
- Porrenstrom (Eiderst. Platt), Granatenstrom (Dithm. Platt)

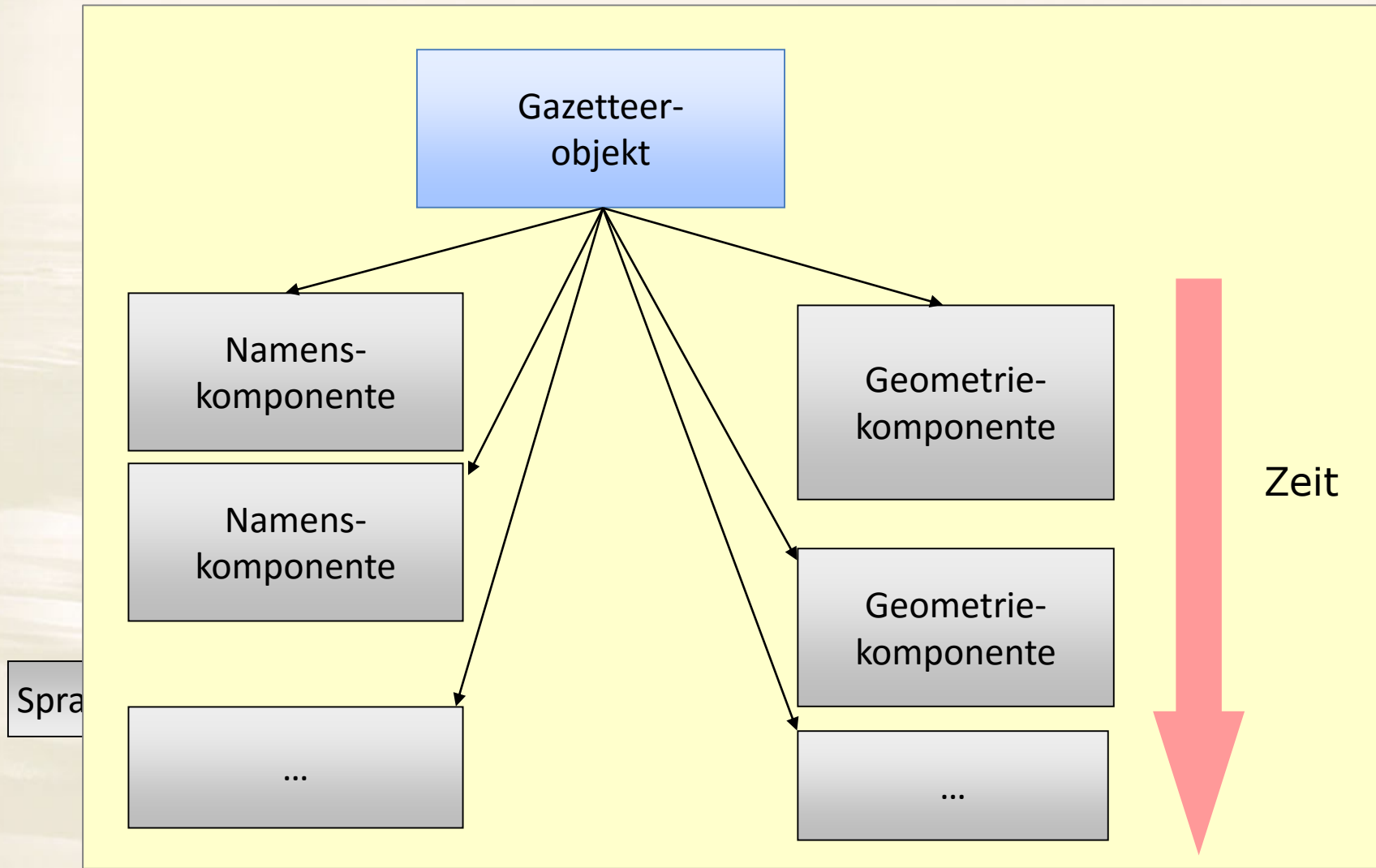






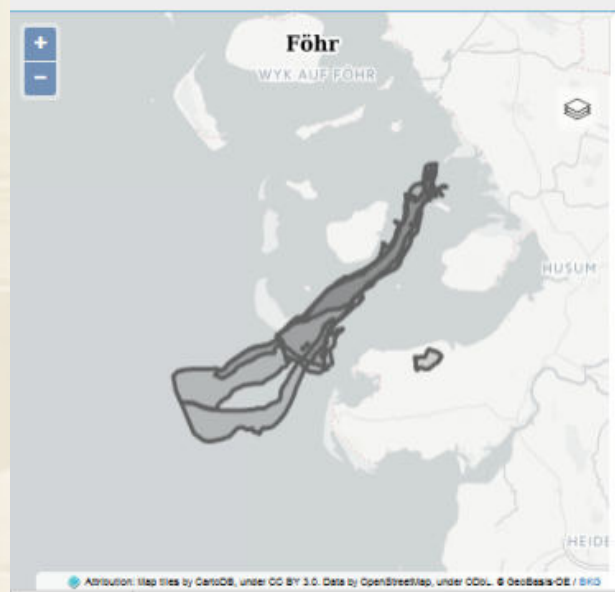
# Küstengazetteer - Konzeptmodell






marine daten infrastruktur deutschland

**Küsten - Gazetteer** Einfache Suche:



Suchergebnisse [Erweiterte Suche](#)

**i** Suchkriterien letzter Suche: Suchbegriff (ähnlich): \*ever; x

(2 of 2) ◀ ◁ ▢ ▣ ▶ ▷

Name	Aktionen
Osterhever	<span>i</span>
Norder Hever, Norderhever	<span>i</span>
Alte Hever	<span>i</span>
Mittelhever	<span>i</span>
Süderhever	<span>i</span>

	1100	1200	1300	1400	1500	1600	1700	1800	1900	2000
Namen	Osterhever									
	Norder Hever, Norderhever									
	Alte Hever									
	Mittelhever									
	Süderhever									
Geometrien	Koog/Folder									
	Priestrom, Watrinhever									

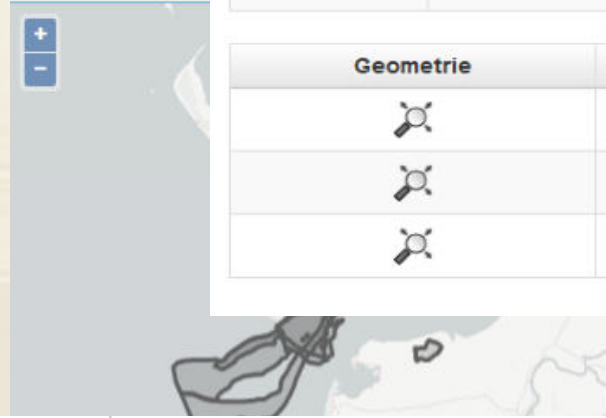


### Details

MD Küsten

Name	Von	Bis	Sprache	Quellen
Norder Hever	31.12.1901	31.12.1956	Hochdeutsch	Westküste Schleswig-Holstein (Katalognummer 98); Westküste S
Norderhever	31.12.1939	27.11.2026	Hochdeutsch	Umriss der Seegebiete der Ostsee Schleswig- Holstein

Geometrie	Von	Bis	Object-Typ
	31.12.1989	30.12.2001	Prielstrom, Watrinnen
	31.12.2001	30.12.2010	Prielstrom, Watrinnen
	31.12.1906	31.12.1921	Prielstrom, Watrinnen



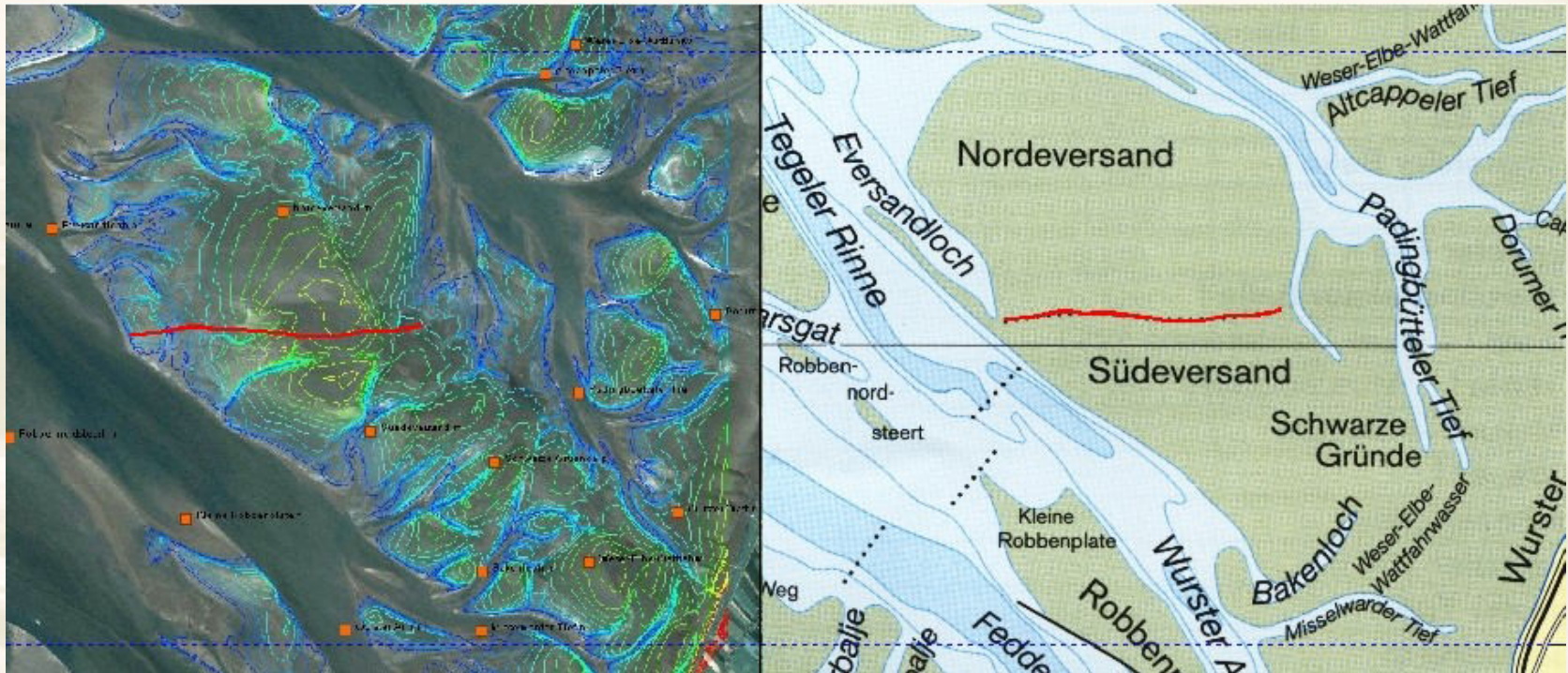
Norder Hever, Norderhever



	1860	1870	1880	1890	1900	1910	1920	1930	1940	1950	1960	1970	1980
Namen	Osterhever												
						Norder Hever				Norderhever			
	Alte Hever Mittelhever Süderhever												
Geometrien	Koog/Polder												
						Prielstrom, Watrinnen							
Geometrien	Koog/Polder												
												Prielstrom, Watrinnen	



# Unbestimmte Genauigkeiten



# Unbestimmte Genauigkeiten



Unscharfe  
 Grenzkriterien

Einheitlicher Gebrauch von Ortsnamen

Übersetzbarkeit und Transformierbarkeit von Ortsbezeichnungen

lexikalischer raumzeitlicher Zugang zu Ortsbezeichnungen

Suchwerkzeug auch in Anwendungen (Suchdienst)

Georeferenzierung von Texten

Client als Analysewerkzeug

Namensdienst

Texte mit Bezug  
zur „Westküste in Schleswig-Holstein“

Polygonale Überschneidung zu  
anderen anderen räumlichen  
Stichworten

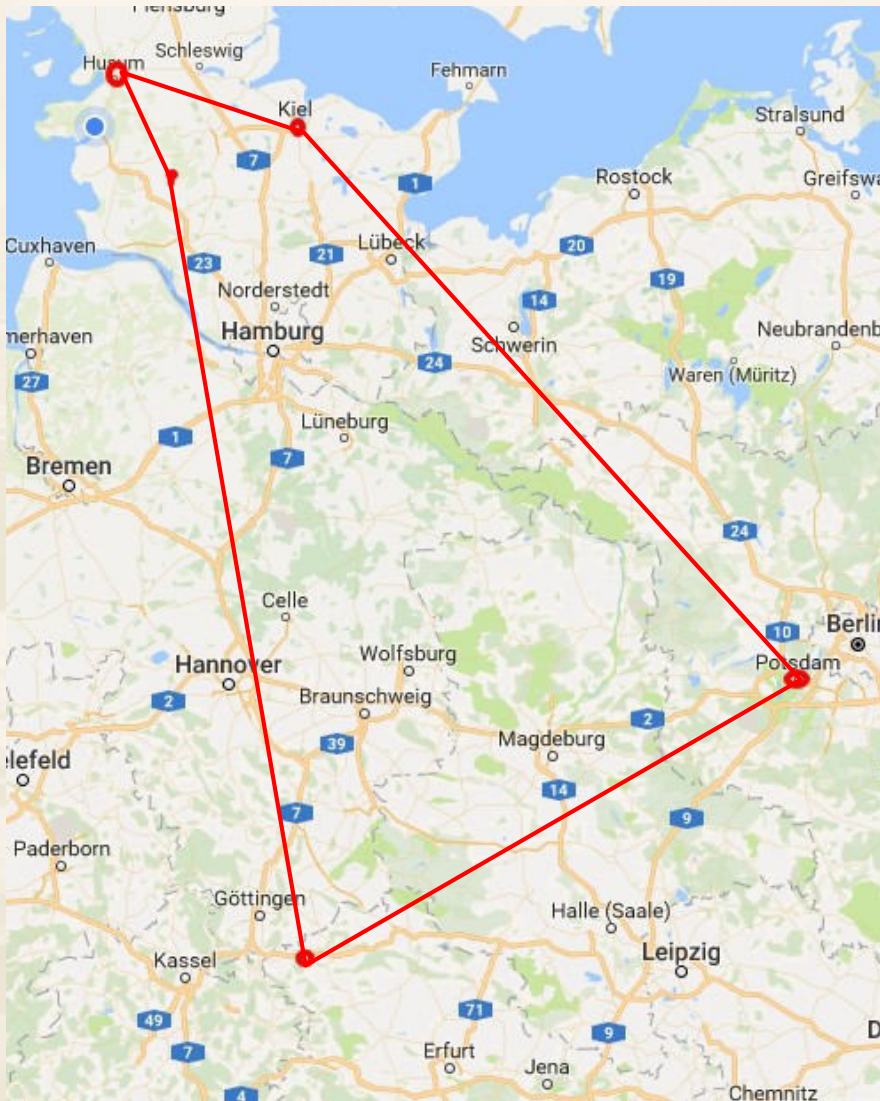
oder

zu räumlichen **Objekten**





## z. B. Storm und der Schimmelreiter



## Kartenentwurforschung:

**Max Eckert** in “Die Kartenwissenschaft: Forschungen und Grundlagen zu einer Kartographie als Wissenschaft“, 1921-25

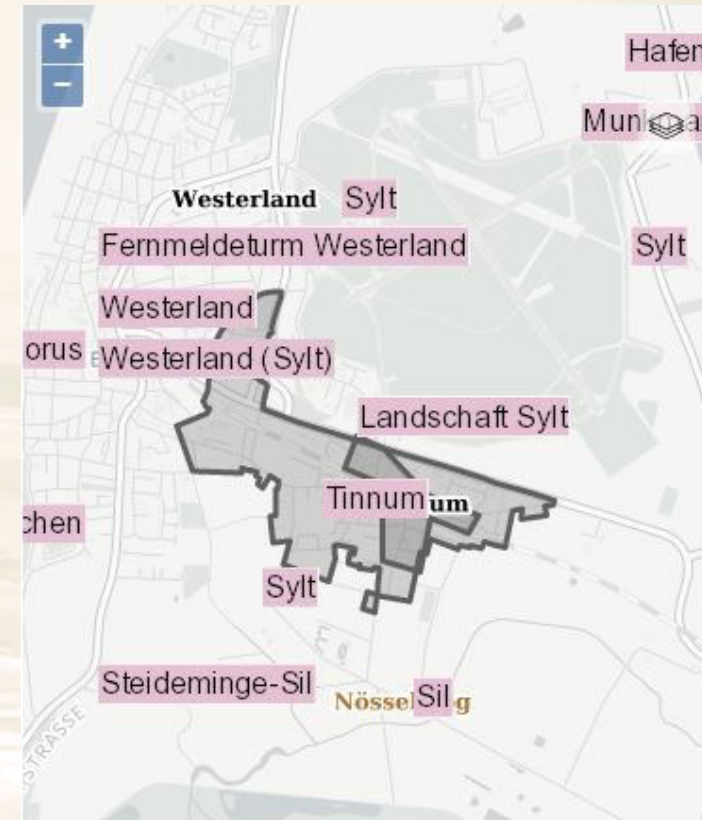
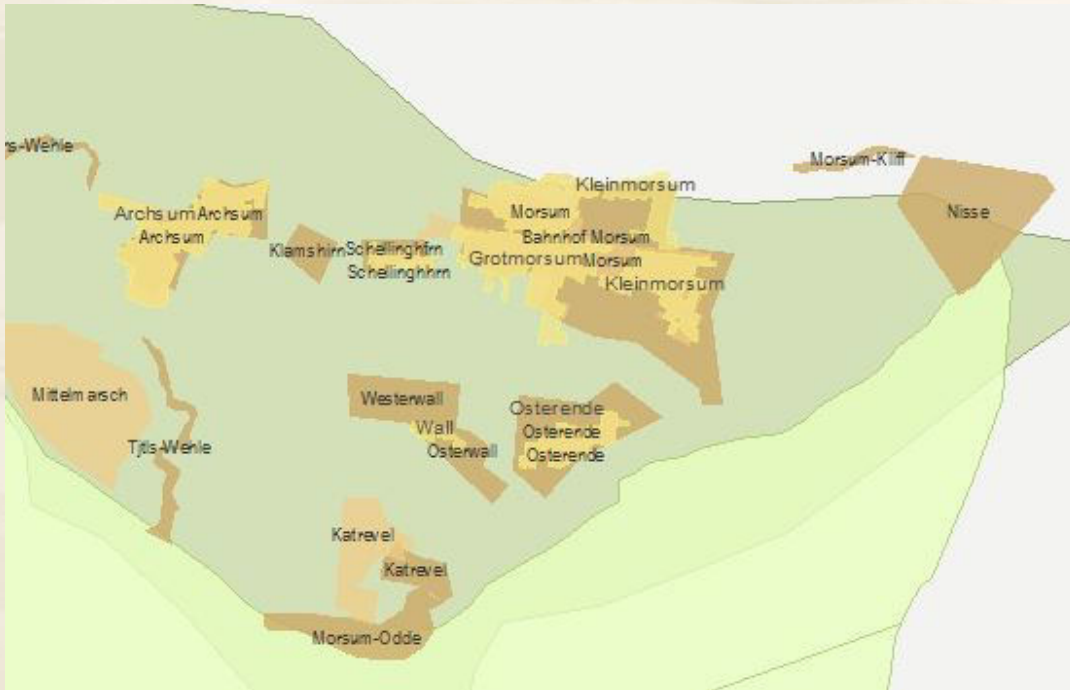
- Eckert war der erste, der erkannte, dass die "Kartenlogik" für die Erstellung von Karten und die kartographische Wahrnehmung wichtig sind;

**Arthur H. Robinson** in “**The Look of Maps: An Examination of Cartographic Design**”, 1952:

- "Die Arbeit, die die Daten für den Leser verständlich macht ... ist die wesentliche kartographische Technik"
- kooperierte mit Psychologen und Künstlern zur Verbesserung der Karten-Designs
- „Maps“ fasst er als Kommunikationsgeräte
- *Hat GIS-Technologie das Interesse an der kognitiven Kartographie verringert?*
- Ich möchte versuchen mittels SLD und GIS, den modernen Mitteln, der Qualität der traditionellen Kartographie möglichst nahe zu kommen.

Schönheit braucht drei Qualitäten:

- *Auswahl und grafische Aufteilung*
- *Integrität*
- *CLARITAS (Klarheit und Helligkeit)*



## Wichtige Aspekte für die Beschriftung sind:

### ➤ **Priorität- Auswahl**

- Ein gutes Verständnis der Veränderung der Daten
- Nutzung sekundärer Information (Flächengröße, die Zahl der Einwohnerzahl, Zentralität)

### ➤ **Maßstab**

- abhängig von der Priorität
- .Kartenmaßstab und Schriftgröße verändern sich nicht synchron, Lesbarkeit  
Muss erhalten werden

### ➤ **Platzierung**

- In der Regel abhängig von der Objektgröße
- Kann in der Mitte platziert werden, wenn nicht die Ansicht von anderen  
Objekten obturiert

### ➤ **Schriftart**

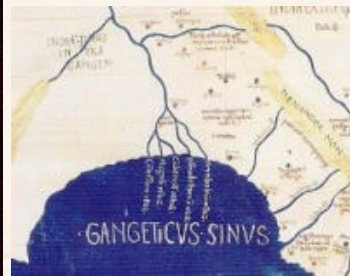
- Weniger Schriften machen die Karten verständlicher

### ➤ **Farbe**

- Die Farbe sollte mit dem Naturerscheinungen der dargestellten Objekt  
zusammengehen

# Die Geschichte der Typografie auf Karten

## Karte als Synthese der kulturellen Umgebung



*Ptolemäus Weltkarte*



*Hereford Mappa Mundi, ~1300, Hereford Cathedral, England*



*Tabula Peutingeriana, Österreichische Nationalbibliothek in Vienna*

Orientierung, als Anfangszweck der Karte, ist ein sehr komplexes Konzept.  
 Die Karte fungiert als Syntheseelement der räumlichen und historischen Realität.  
 Die Farbgebung ist kulturell geprägt und Farben können unterschiedliches bedeuten.  
 Farben stehen in Wechselwirkung und werden als verbindende Eigenschaft gesehen



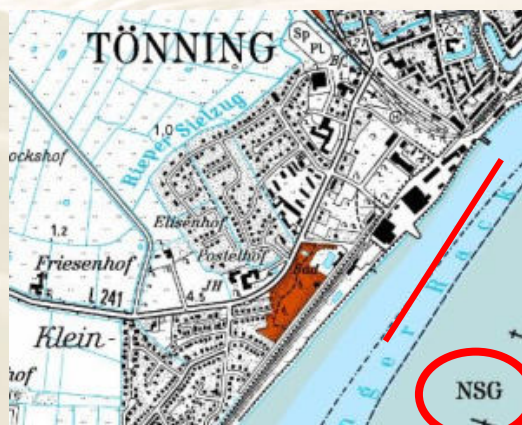
- 1570 erster atlas "*Theatrum Orbis Terrarum*" - von Abraham Ortelius Handfarbige Karten, standardisierte Art und Format (Schreib geneigt))
- Stadtplan von Hamburg und Altona (Brockhaus, 1890)
- Topografische Karten Deutschlands, 1860-1965 von Ingenieur-Geograph Daniel Gottlob Reymann, "Große Kriegskarte in 250 Blättern,, und das Bundesamt für Kartographie und Geodäsie
- Google Maps - Schriftart Arial



Abraham Ortelius, 1570, Germania



Büsum - 1:25.000, 1891 - 1945



Topografische Karten Deutschlands



Hamburg und Altona, 1890



Google Maps

## *Der Spieghel der Zeevaert von der Navigationsoffizier Lucas Jansz. Waghenauer, 1580*

-Der Atlas enthält 44 Karten graviert und verziert von den Brüdern Täufer und Johannes van Deutecum und wurde in Antwerpen veröffentlicht

Obwohl Details der Küstenlinie vereinfacht wurden, sind die Charts sehr klar

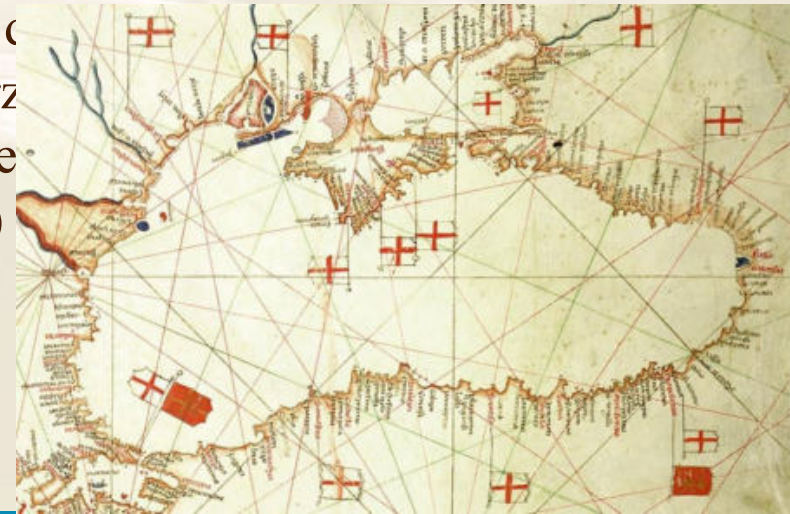
-Die Namen der Inseln und Mündungen sind im Meer geschrieben

-Die Namen der Häfen und Städte sind im Land geschrieben

## **Portolankarte des Albino de Canepa, 1489**

-Mit roter Farbe wurden (

anderen Orte mit schwarz  
-Sie wurden aus Pergame  
(verschiedene Tierhäute)  
gemacht.



## *Kartographie*

Bis zur Renaissance gab es keine Terminologie, um eine klare Trennung zwischen Malerei und Kartographie zu ermöglichen. Map-Schöpfer hatten eine Erstausbildung von Malern. Die Hauptstädte der Renaissancekunst waren auch große kartographische Zentren (Venedig, Antwerpen).

### *Ist heute noch eine Karte Kunst?*

. Unter Berücksichtigung all dieser Aspekte sollte ein Konzept für die Visualisierung der Küstendaten entwickelt werden.





# DE NOORT ZEE

Vielen Dank für Ihr  
Interesse

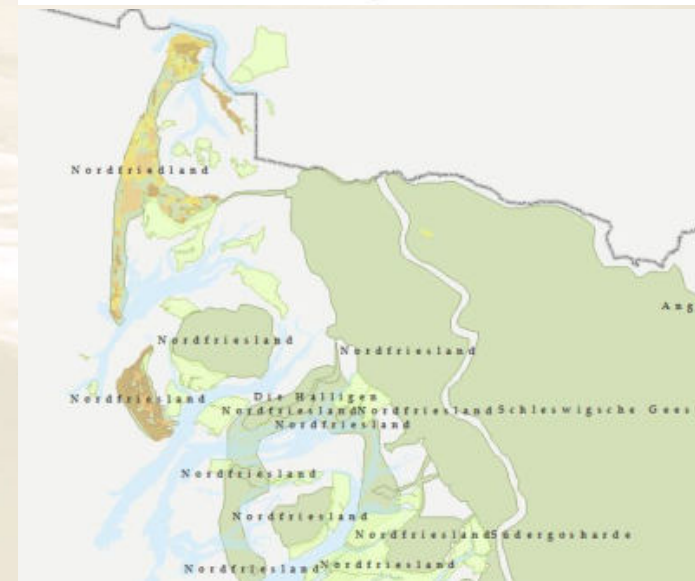


## Die Vorteile der Darstellung Konzept:

- eine bessere Darstellung der Ortsnamen;
- ein besseres Verständnis der Karte;
- eine bessere Verbindung zwischen Objekten;
- eine leichtere Identifizierung der Ortsnamen mit der Geometrie der Objekte;
- eine angenehme und attraktive Aussicht/  
Angenehme und attraktive Aussicht

## Wie kann man machen?

- eine SLD (Styled Layer Descriptor) Datei erstellen



*Typografie* -aus den griechischen Wörtern (Tippfehler) bedeutet Form und (Graphe) bedeutet Schreiben, ist die Kunst und Technik der Arrangierung Typ, um die Sprache sichtbar zu machen.

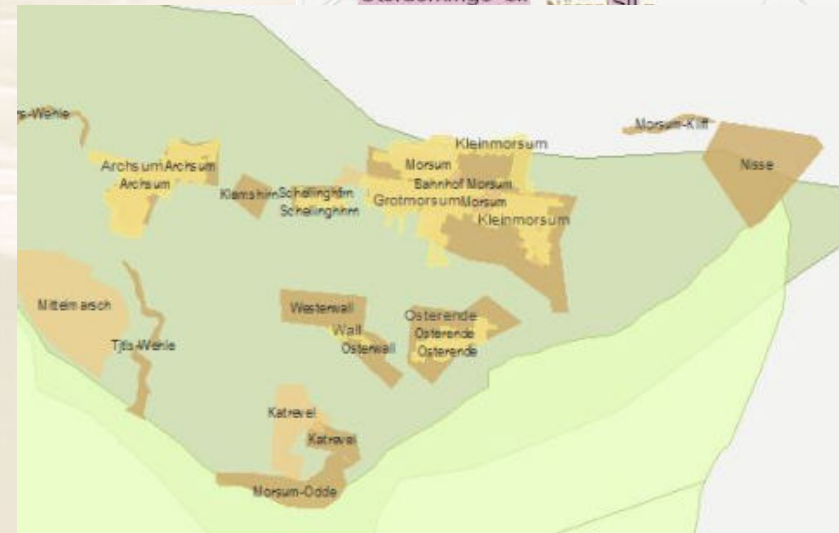
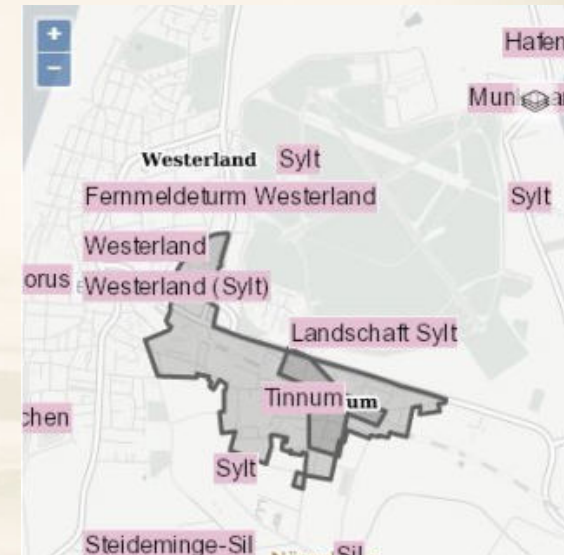
"Typografie ist jetzt etwas, was jeder tut. Jury, David (2006).

Ihre Entscheidungen von Schriftart, Stil, etc. können einen starken Einfluss auf die Klarheit, Bedeutung und Ton der Karte haben.

Schönheit braucht drei Qualitäten:

- *Auswahl und grafische Aufteilung*
- *Integrität*
- *CLARITAS (Klarheit und Helligkeit)*

- **Priorität**- Wie kann Priorität gewählt werden?
- **Maßstab** - Ist es eine perfekte Maß für Darstellungen?
- **Platzierung** – Wo?
- **Schriftart** -Wieviele und welche Schriften sollten verwendet werden?
- **Farbgebung** -Welche Farben sollten verwendet werden? Und was sollte die Intensität sein?



## 1646 Sir Robert Dudley: Maritimatlas mit 130 Karten

- Die erste, die die Mercator-Projektion benutzt
- Es wird barocker Stil verwendet

