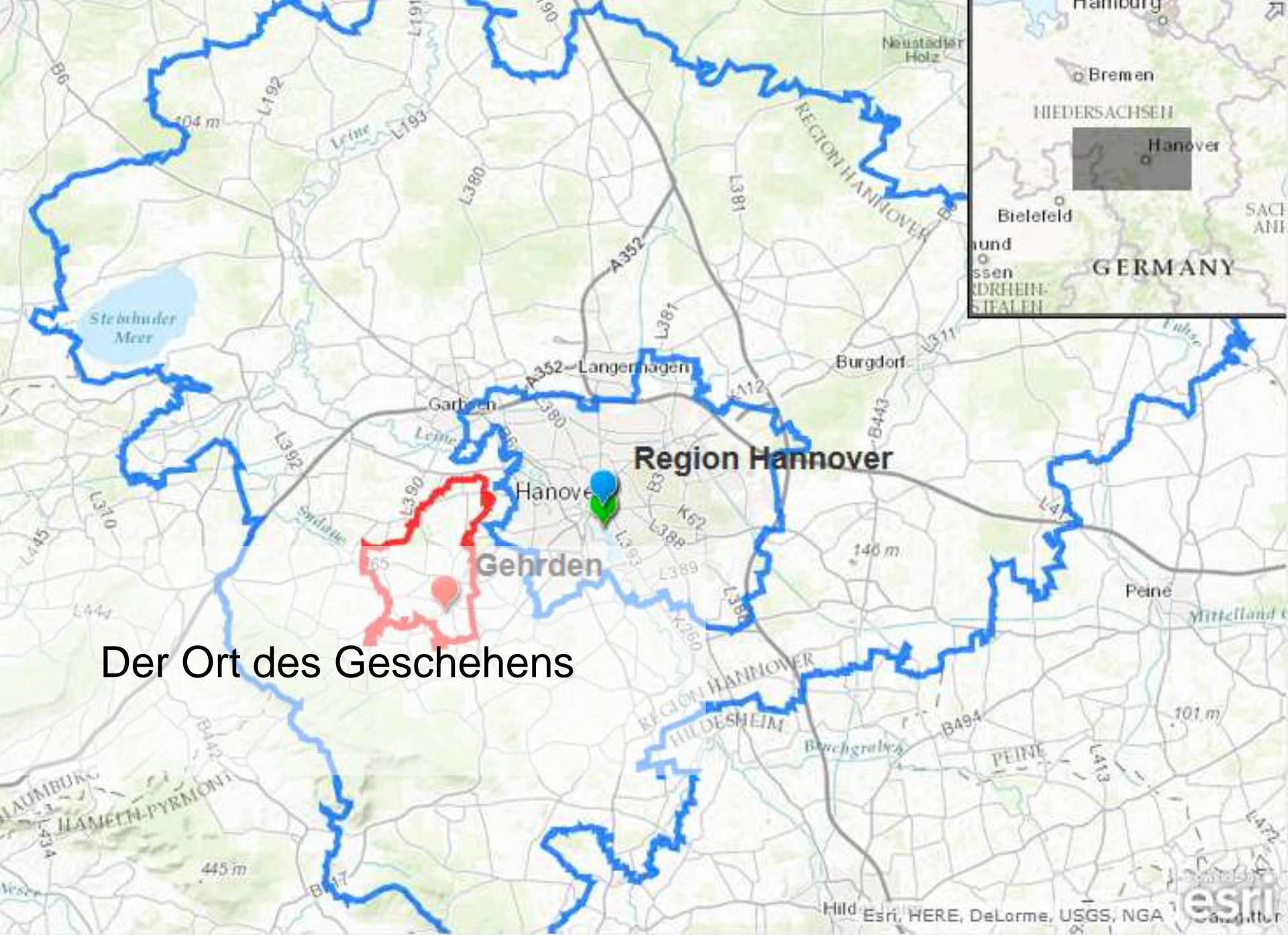




# Was geht uns das an?

Von der Kartierung über die Beteiligung zu  
**INSPIRE**

Roman Radbeger IP SYSCON GmbH  
Anwendertreffen GIS AG Küste 19.05.2016  
Schleswig



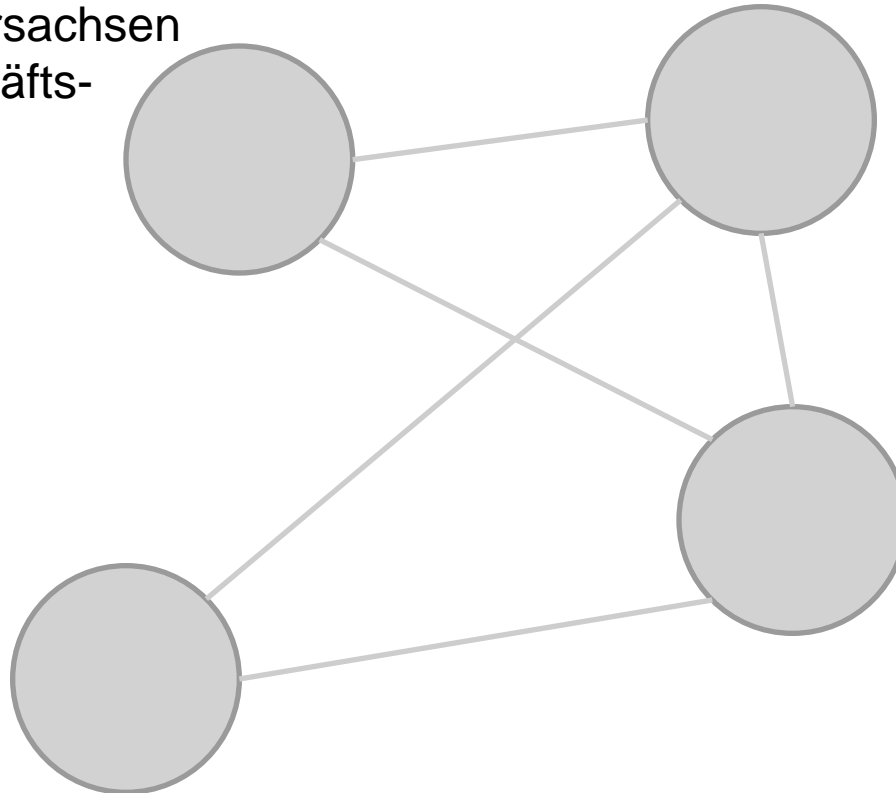
Der Ort des Geschehens



# Dramatis personae

---

NABU Niedersachsen  
Landesgeschäfts-  
stelle



Region Hannover

- Dez. Umwelt,  
Planen & Bauen
  - FB Umwelt
  - FB Bauen

IP SYSCON

Stadt Gehrden

- FB Bauen & Umwelt



eMapper-Einsatz beim NABU

# Digitale Artenerfassung

- Hohe Bedeutung des ehrenamtlichen Engagements für den Naturschutz in Deutschland.
- Erfassung von Tier- und Pflanzenarten ist einer der Haupttätigkeitsbereiche.
- Die erfassten Informationen sind Grundlage für
  - wissenschaftliche Auswertungen
  - planerische & naturschutzfachliche Aufgaben
  - Umweltbildung.
- Beispiel NABU: 30.000 Mitglieder leisten pro Jahr 3,5 Millionen Stunden ehrenamtlicher Arbeit, u.a. für den Artenschutz.



## Datenerfassung

### Datenerfassung für Fledermäuse (Winterquartierkontrolle)

Fundort Lebensraum Artenliste

Speichern und freigeben Verwerfen

#### Eintragung des Fundortes in der Karte

Fundortbeschreibung



Flächen- oder punkthafte  
Einzeichnung des Fundorts

## Datenerfassung

### Datenerfassung für Fledermäuse (Winterquartierkontrolle)

Fundort

Lebensraum

Artenliste

Speichern und freigeben

Verwerfen

#### Lebensraumfunktion \*

- Nachweis, unspezifisch
- Winterquartier

#### Lebensraumtyp, -beschreibung

##### Gewässerdominiert

- Abbaugewässer
- Altarm
- Bach
- (Fisch-)Teich
- Fluß
- Graben
- Kanal
- See
- sonstige naturferne Gewässer
- sonstige naturnahe Gewässer
- Tümpel
- Ufer

##### Gehölzdominiert

- Altholz
- Baumgruppe
- Baumreihe/Allee
- Feldgehölz
- Gebüsch/Hecke
- Laubwald
- Lichtung
- Mischwald
- Nadelwald
- Schneise
- Waldrand
- Waldweg
- Waldwiese

##### Siedlungsdominiert

- Dörflich
- Garten
- Lichtquelle
- Obstbäume
- Park
- Sportplatz
- Städtisch
- Straße/Weg
- Verkehrsfläche

##### Sonstige

- Abbaugelände
- Acker
- Brache
- Deich
- Düne
- Felswand
- Feuchtgebiet
- Heide
- Moor
- Salzwiese
- Weide
- Wiese

##### Quartiere 1

- Gutsgebäude
- Kapelle
- Kirche
- Scheune
- Schloß
- Schule
- sonstige Gebäude
- sonstige öffentl. Gebäude
- Stall
- Wohngebäude
- Wohnung

##### Quartiere 2

- Brücke
- Brunnen
- Feisspalten
- Höhle
- Keller/ Gewölbe
- Schacht
- Stollen
- Unterführungen und Tunnel

##### Quartiere 3

- Baumquartier
- Fledermauskasten
- Vogelnistkasten

Auf der Grundlage des amtlichen Erfassungsbogens

### Suchergebnis

Ergebnisse: << 1 - 15 von 25 >> Anzahl der besetzten TK-Quadranten: 1 von 1736

Datum	Id	Art	Anzahl	Eigene Daten	Aktionen
16.02.2016	162798	Langohr	4	✓	[Icons]
16.02.2016	162807	Wasserfledermaus	2	✓	[Icons]
16.02.2015	162799	Wasserfledermaus	3	✓	[Icons]
16.02.2015	162810	Langohr	3	✓	[Icons]
16.02.2015	162802	Fransenfledermaus	5	✓	[Icons]
16.02.2015	162809	Großes Mausohr	5	✓	[Icons]
16.02.2015	162796	Bartfledermaus	5	✓	[Icons]
16.02.2014	162806	Fransenfledermaus	4	✓	[Icons]
16.02.2014	162793	Langohr	4	✓	[Icons]
16.02.2014	162788	Großes Mausohr	4	✓	[Icons]
16.02.2014	162790	Wasserfledermaus	4	✓	[Icons]
16.02.2014	162801	Bartfledermaus	4	✓	[Icons]
16.02.2014	162803	Bartfledermaus	4	✓	[Icons]
16.02.2014	162805	Fransenfledermaus	4	✓	[Icons]
16.02.2013	162794	Langohr	5	✓	[Icons]

Abgabe an das NLWKN und an GI-Systeme



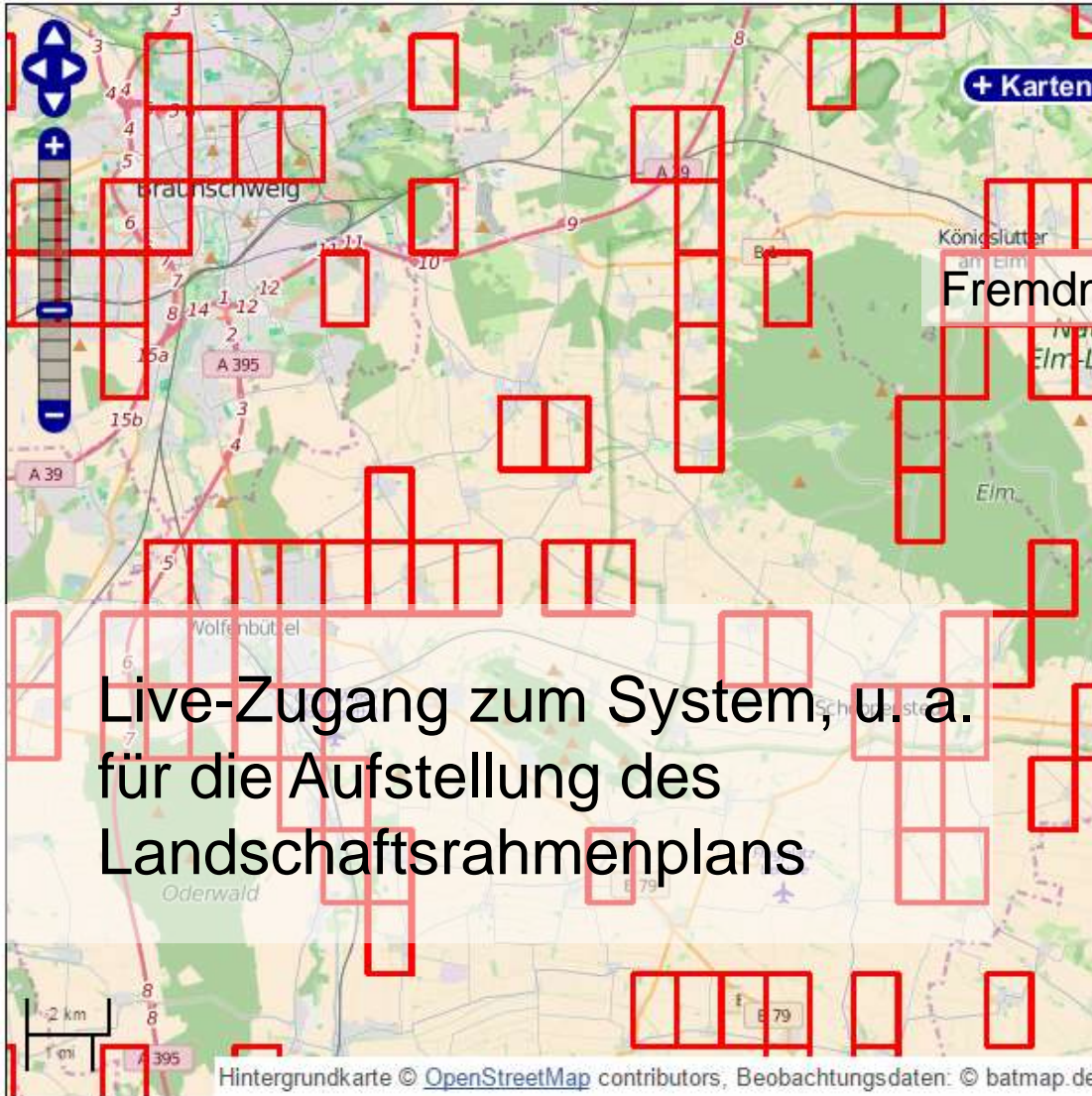
- Excel-Datei
- Shape-Datei
- Shape-Datei für NLWKN
- GML-Datei
- KML-Datei

Daten exportieren...





Nachnutzung von eMapper bei der Region  
Hannover, FB Umwelt



Live-Zugang zum System, u. a.  
für die Aufstellung des  
Landschaftsrahmenplans

Beobachtungsdaten suchen

Nur eigene Daten anzeigen

Filtern nach Art

Filtern nach Erfassungsmethode

Filtern nach Lebensraumfunktion

Filtern nach Zeit

Räumliche Filterung

Filtern nach Verifizierung

verifiziert / veröffentlicht ▾

Filtern nach Export-Status

Anwenden

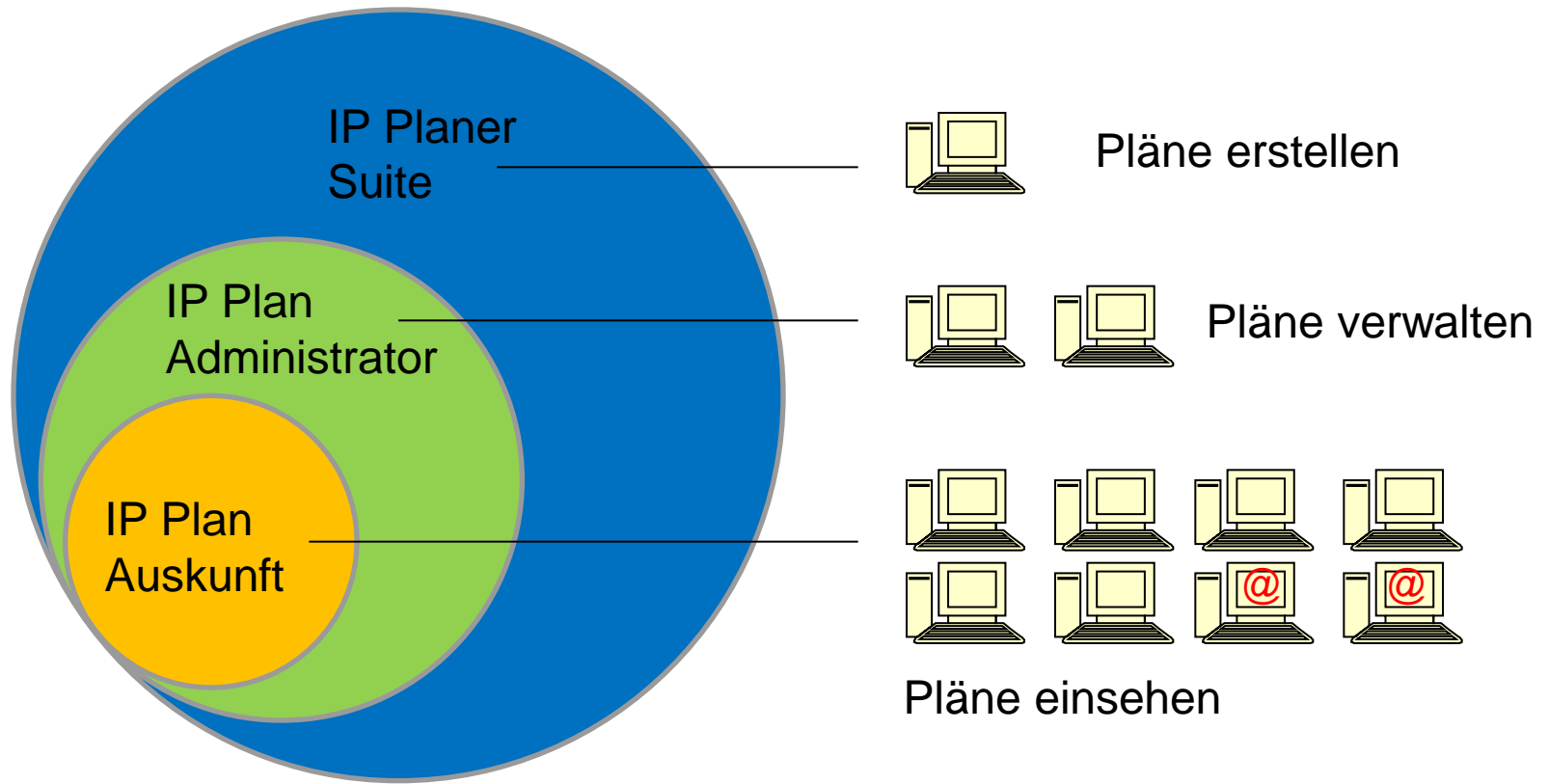
Fremdmeldungen Minutenfeld-genau



Einsatz von IP Planung bei der Stadt  
Gehrden

# Die Planungstools der IP SYSCON GmbH

Für jede Aufgabe das richtige Werkzeug



# IP Planer-Suite (ArcGIS for Desktop)

**Für die Anwender, die selber planen bzw. Pläne erstellen.**

- Plan-Administrator + umfangreiche Zeichenfunktionen.
- Planzeichen laut „Planzeichenverordnung für Bauleitpläne“, den Landschaftsplanzeichen gemäß Empfehlung BfN 2000, von Planzeichen für RROP sowie Sonderplanzeichen und einem Assistenten zur Erstellung eigener Planzeichen.
- Unterstützung der Bearbeitung von B-Plänen stehen Vorlagen gem. EAE & RAST06 (Wendeanlagen und Schleppkurven) sowie Werkzeuge zur Erstellung und Bearbeitung von Nutzungsschablonen (Art und Maß der baulichen Nutzung) zur Verfügung.
- + IP Expert



TÖB-Beteiligung der Region Hannover, FB  
Bauen, durch die Stadt Gehrden mit ePart

# Anmerkungen zum Plan durch den TÖB

## Anmerkungen erstellen

Zum Plan

Zum Text

Freie Anmerkungen

Stellungnahme erstellen

Hier können Sie Anmerkungen zum Plan erstellen:

Zeichnen Anmerkung hinzufügen

Skizzieren

Geometrie wählen

Polygon

Neutral

Letzte Skizze löschen

Steffen Freiberg, 10.05.2016



hier fehlt mir en Parkplatz

Natalie Cassar-Pieper, 25.04.2016



Hier sollte lieber eine  
ordentlich gepflegte öffentliche  
Grünfläche angelegt werden!  
Wir brauchen keine weiteren  
Froschsümpfe in unserer

schönen Stadt!

Steffen Freiberg, 10.05.2016



das gefällt mir nicht..

# Anmerkungen zum Text durch den TÖB

## Anmerkungen erstellen

Zum Plan

Zum Text

Freie Anmerkungen

Stellungnahme erstellen

Hier können Sie Anmerkungen zum offiziellen Verfahrenstext erstellen:

➤ 1. Festsetzungen zur Art und zum Maß der baulichen Nutzung gem. § 9 Abs. 1 Nr. 1 BauGB

➤ 2. Festsetzungen der überbaubaren Grundstücksfläche gem. § 9 Abs. 1 Nr. 2 BauGB

➤ 3. Festsetzungen der Flächen für Stellplätze und Garagen mit ihren Einfahrten gem. § 9 Abs. 1 Nr. 4 BauGB

➤ 3.1

➤ 3.1.1

➤ 3.1.2

Anmerkung hinzufügen

➤ 4. Festsetzungen der Verkehrsflächen, sowie der Verkehrsflächen besonderer

3.1.2 Die Wasserdurchlässigkeit der Oberfläche der Stellplatzanlagen auf den Flächen A bis K ist durch die Verwendung von wasserdurchlässigen Materialien wie Rasenbetonsteinen, Rasengittersteinen oder Rasenpflaster zu gewährleisten.

Steffen Freiberg, 10.09.2015



Ich denke das ist falsch

**4. Festsetzungen der Verkehrsflächen, sowie der Verkehrsflächen besonderer Zweckbestimmung gem. § 9 Abs. 1 Nr. 11 BauGB**

4.1 Verkehrsflächen mit einer Breite kleiner oder gleich 4,0 m werden als nicht befahrbar festgesetzt. Überfahrten sind im Bereich von Ein- und Ausfahrten zulässig.

Roman Radberger, 12.05.2015



Hiermit bin ich nicht einverstanden, weil...

4.2 Gemäß § 9 Abs. 1 Nr. 11 werden Verkehrsflächen besonderer Zweckbestimmung als Fußgängerbereiche festgesetzt. Diese Flächen dienen dem Fuß- und Radfahrverkehr. Eine Befahrung durch motorisierte Fahrzeuge ist auf den 5,0 m breit festgesetzten Verkehrsflächen besonderer Zweckbestimmung nur für Sonderfahrzeuge (Feuerwehr, Rettungsfahrzeuge) und Behinderte sowie Personengruppen mit einem schriftlichen Nutzungsberechtigungs nachweis der Stadt Musterhausen erlaubt.



# Auswertung durch den Vorhabensträger

Anzeige	Filter	
<input type="checkbox"/> Einzelne Anmerkungen anzeigen	Verfasser	alle
<input checked="" type="radio"/> Sortieren nach Verfasser	Art der Anmerkung	1. Festsetzungen zur Art und zum Maß de 1.1 Unterkapitel 1.1.3 Noch ein Unterkapitel
<input type="radio"/> Sortieren nach Datum (absteigend)	Gewichtung	alle
	Status	alle
	Suchworte	

Anwenden   Export (Excel)   Export (PDF)

# Auswertung durch den Vorhabensträger

Bezeichnung	Inhalt	Kommentar	Neuzuordnung	Gewichtung	Status	
<b>Stellungnahme [16440]</b> IP SYSCON 07.10.2014						
<b>Anmerkung [16492]:</b> 5. Festsetzungen zum Schutz, zur Pflege und zur Entwicklung von Natur und Landschaft gem. § 9 Abs. 1 Nr. 20 BauGB	Bereich der in Nord-Süd-Richtung verlaufenden Erschließungsstraße:  Dieser Bereich liegt genau zwischen zwei Gewässern: dem Ententeich und dem Musterbach. Hier ist im Frühjahr mit verstärkter Krötenwanderung zu rechnen, daher sind hier Krötenzäune und Krötentunnel zu empfehlen.	Die Anmerkung zu Ziff 3 ist auch auf Ziff. 5 anzuwenden und wurde deshalb an dieser Stelle eingefügt.  In Ergänzung zur vorgeschlagenen Pflanzenliste sollte die Bepflanzung kleinkroniger Bäume um	<b>Neuzuordnung:</b> 2. Festsetzungen der überbaubaren Grundstücksfläche gem. § 9 Abs. 1 Nr. 2 BauGB	Relevant	Bearbeitet  Zuletzt geändert Admin 12.05.2015	
		Dies ist ein zweiter Kommentar. Dieser Abschnitt der Anmerkung bezieht sich eigentlich auf Kapitel 4	<b>Neuzuordnung:</b> 4. Festsetzungen der Verkehrsflächen, sowie der Verkehrsflächen besonderer Zweckbestimmung gem. § 9 Abs. 1 Nr. 11 BauGB	Relevant	Bearbeitet  Zuletzt geändert Meier 09.05.2015	
		Dies ist ein dritter Kommentar		Nicht relevant	Bearbeitet  Zuletzt geändert Müller	

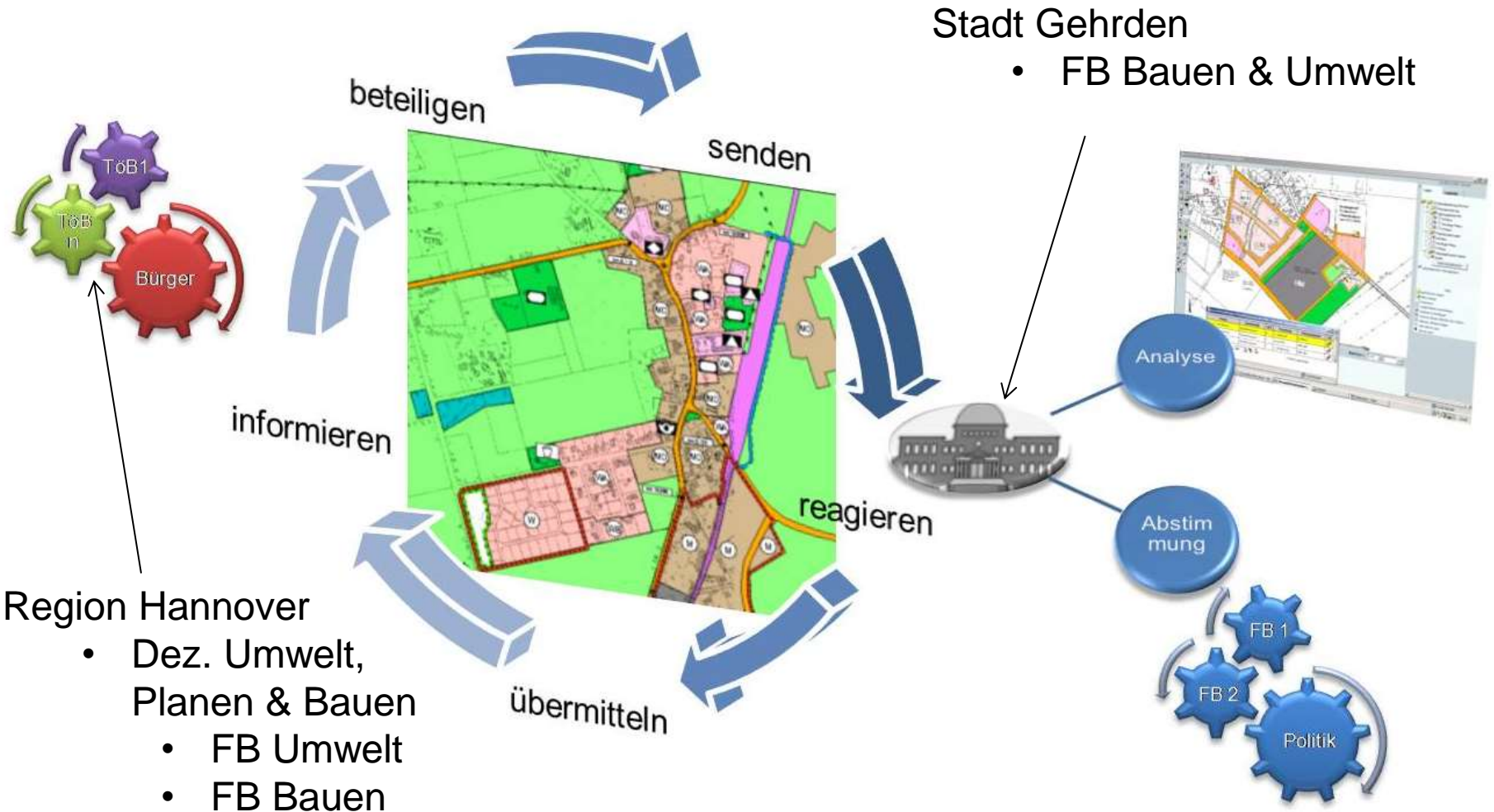
- Bearbeiten
- Kommentar löschen
- Neuer Kommentar



Interne Beteiligung bei der Region  
Hannover mit ePart

# Abbildung interner Beteiligungen beim TÖB

## Beteiligungskreislauf mit internen und externen Akteursgruppen



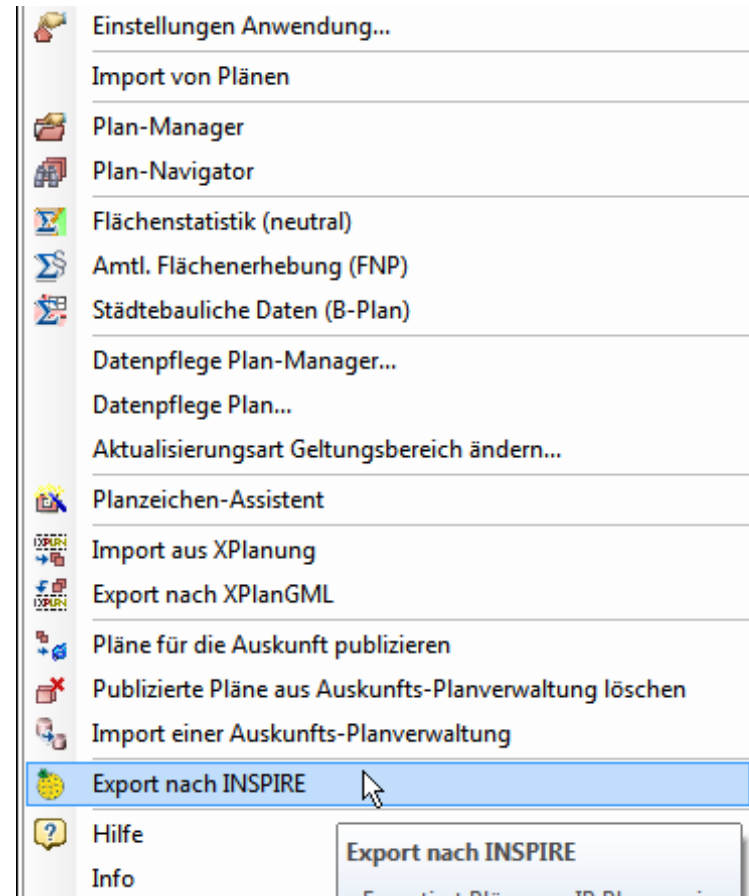


INSPIRE-konforme Datenabgabe durch die  
Stadt Gehrden mit IP Planung

# INSPIRE – Export

## Export mit IP Planung

- Der INSPIRE-Export wird über das Menü von IP Planung aufgerufen
- Zu exportierende Pläne müssen im aktiven Datenrahmen geladen sein
- Erzeugt wird eine XML-Datei (Metadaten) und eine GML-Datei (Geodatenatz) des Planes
- Verfügbar in den Skalierungen IP Planer-Suite & IP Plan-Administrator



# Links

---

- <http://ipsyscon.de/kompetenzen/planung/>
- <http://ipsyscon.de/kompetenzen/umwelt-und-naturschutz/>
- [www.batmap.de](http://www.batmap.de)
- [www.biberschutz.de](http://www.biberschutz.de)
- [www.otterspotter.de](http://www.otterspotter.de)



# Vielen Dank für Ihre Aufmerksamkeit!

---

## Kontakt

**IP SYSCON GmbH**  
Dr. Roman Radberger  
Vertrieb

Tiestestraße 16 - 18  
30171 Hannover

Telefon: +49 (511) / 85 03 03 - 0

Fax: +49 (511) / 85 03 03 - 30

E-Mail: [roman.radberger@ipsyscon.de](mailto:roman.radberger@ipsyscon.de)

[www.ipsyscon.de](http://www.ipsyscon.de)

