

Eine Erde.
Viele Lösungen.
Esri.



Lehmsiek

Harzhof

Hohenlieth

suze / photocase.com



Energieatlas Holtsee

Wärme

Energie

Wind

Sonne

Bio

Licht



Bioenergie ?

Profit

Stilbek

Stilb

saarstraße

Dorfstraße

Feldscheide

Arbeiten mit Geodaten in der Cloud

Das GeoCMS ArcGIS Online

Dr. Adam Plata

Esri Deutschland GmbH



Organisatorisches

+ Zeitplan des Workshops

- > 11:00 – 11:45 Einführung
- > 11:45 – 12:10 Arbeiten in der Cloud
- > 12:10 – 12:15 Schlussbetrachtung
- > 12:15 – 12:30 Brainstorming, Fragen & Diskussion

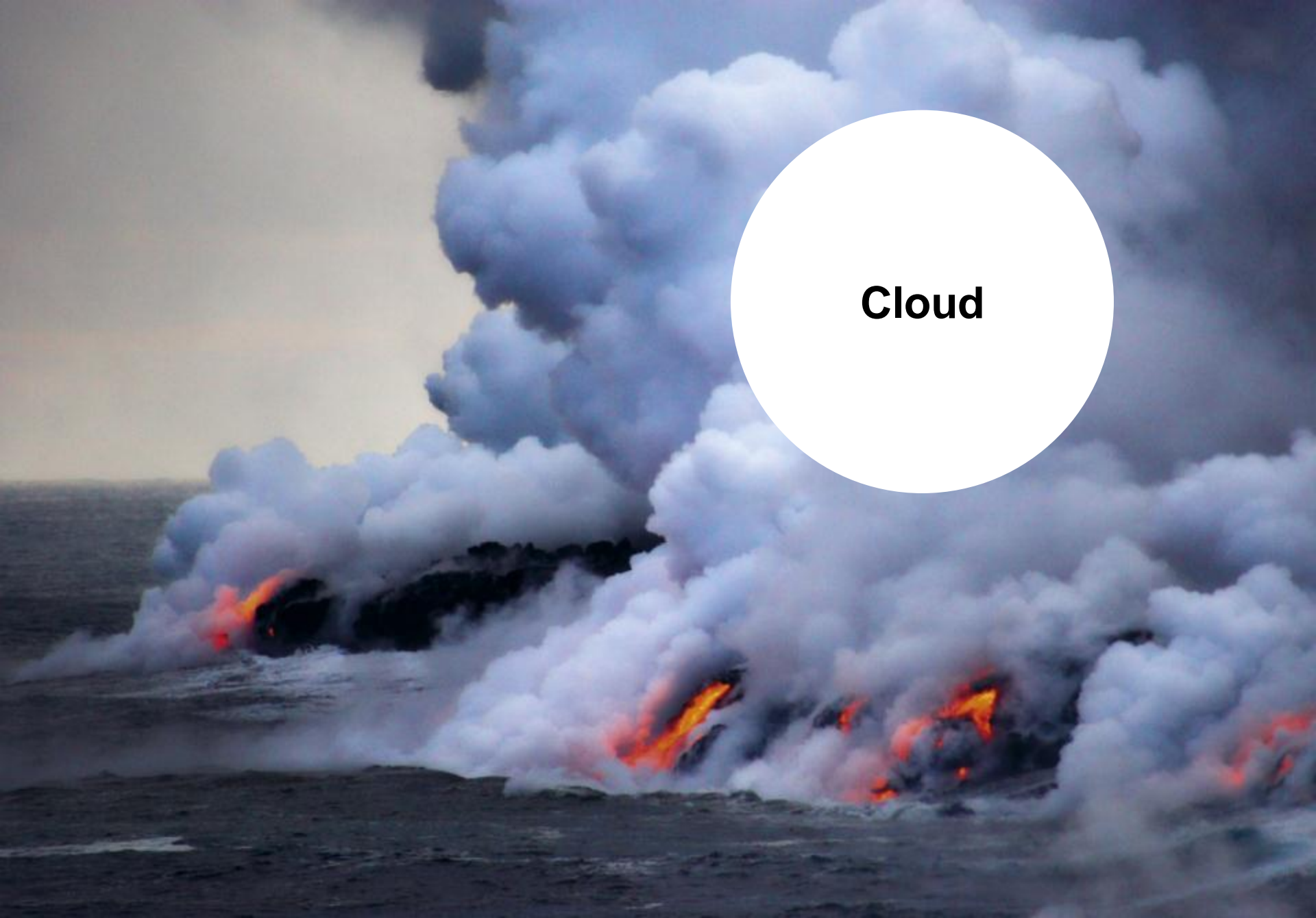
+ Smartphones bitte nicht ausschalten!





Inhaltlicher Überblick

- + Cloud**
 - + CMS**
 - + ArcGIS online – Das GeoCMS in der Cloud**
 - + Arbeitsschritte zur Veröffentlichung eines Dienstes**
 - + Nutzung dieses Dienstes in verschiedenen Klienten**
-



Cloud

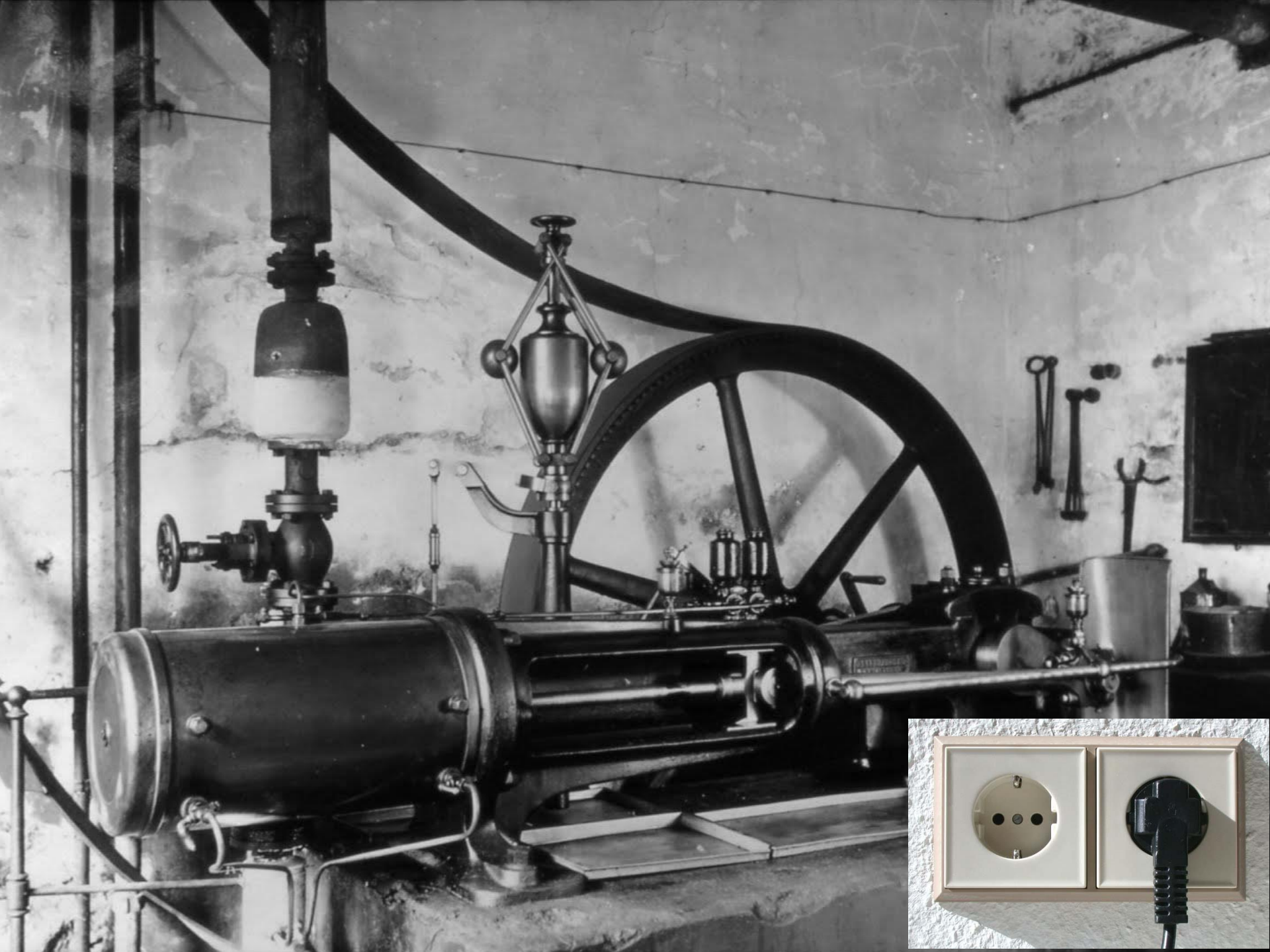
Beispiele für cloudbasierte Dienste

XING

Google

flickr





An aerial photograph of a pine plantation. The trees are arranged in a grid-like pattern across a hilly, brownish landscape. A large white circle is overlaid on the right side of the image, containing the text 'Content-management Systeme (CMS)' in bold black font.

**Content-
management
Systeme
(CMS)**

CMS

LOGO!

HOME

THEME FEATURES

K2 SHOWCASE


OUR PORTFOLIO

COMPANY BLOG

OUR PRODUCTS


CONTACT US


GET IN TOUCH

 63739 street lorem ipsum
City, Country

 +1 123 312 32 23

 +1 123 312 32 23

 info@company.com

 support@company.com

TWITTER FEEDS

about an hour ago

@qassim_dev Hi! I'm sorry you feel that way Qassim, but if there's anything we can do to help, let us know. Thanks ^TC



ABOUT US

Lorem ipsum dolor sit amet, consectetur adipiscing elit. Duis nec purus tellus, quis pulvinar tortor. Sed mattis lobortis gravida.

[read more →](#)

OUR PRODUCTS

Lorem ipsum dolor sit amet, consectetur adipiscing elit. Duis nec purus tellus, quis pulvinar tortor. Sed mattis lobortis gravida.

[read more →](#)

LATEST WORKS

Lorem ipsum dolor sit amet, consectetur adipiscing elit. Duis nec purus tellus, quis pulvinar tortor. Sed mattis lobortis gravida.

[read more →](#)

OUR SERVICES

Lorem ipsum dolor sit amet, consectetur adipiscing elit. Duis nec purus tellus, quis pulvinar tortor. Sed mattis lobortis gravida.

[read more →](#)

LATEST NEWS

21
Jan

Curabitur Laoreet Mattis Quam


Lorem ipsum dolor sit amet, consectetur adipiscing elit. Pellentesque non eleifend tellus. Ut dui velit,...

21
Jan

Aliquam Convallis Euismod

Lorem ipsum dolor sit amet, consectetur adipiscing elit. Pellentesque non eleifend tellus. Ut dui velit,...

TESTIMONIALS

 Donec eu aliquet nibh. Proin blandit auctor luctus. Donec rhoncus aliquet accumsan. Nunc volutpat rhoncus placerat. Quisque ultrices tempus pharetra. Donec laoreet sem vehicula purus sollicitudin feugiat. In egestas metus consectetur justo suscipit adipiscing.

John Doe, CEO Company Inc.

Webseiten CMS-Backend

+ Administration

The screenshot displays the Joomla! CMS administration interface for managing articles. At the top, there is a navigation menu with options like 'Site', 'Menüs', 'Inhalt', 'Komponenten', 'Erweiterungen', 'Werkzeuge', and 'Hilfe'. Below this is a toolbar with various icons for actions such as 'Aus Archiv entfernen', 'Archivieren', 'Freigeben', 'Sperrern', 'Verschieben', 'Kopieren', 'Papierkorb', 'Bearbeiten', 'Neu', 'Parameter', and 'Hilfe'. The main content area features a filter section with a search box and buttons for 'Los' and 'Zurücksetzen'. Below the filter is a table of articles with columns for '#', 'Titel', 'Freigegeben', 'Startseite', 'Reihenfolge', 'Zugriffsebene', 'Bereich', 'Kategorie', 'Autor', 'Datum', 'Zugriffe', and 'ID'. The table contains five rows of article data. At the bottom, there is a pagination control showing 'Anzeige # 5' and buttons for 'Start', 'Zurück', 'Weiter', and 'Ende', along with a status legend for article actions.

#	Titel	Freigegeben	Startseite	Reihenfolge	Zugriffsebene	Bereich	Kategorie	Autor	Datum	Zugriffe	ID
1	Beispielseiten und Menülinks			1	Öffentlich			Administrator	12.10.06	42	43
2	Wo ist der Installer?			1	Öffentlich	FAQs	Allgemein	Administrator	11.10.06	17	36
3	Was ist "nicht kategorisierter" Inhalt?			2	Öffentlich	FAQs	Allgemein	Administrator	11.10.06	5	33
4	Wie installiert man Joomla! 1.5?			3	Öffentlich	FAQs	Allgemein	Administrator	11.10.06	4	28
5	Kann das PDF-Icon Bilder und spezielle Zeichensätze wiedergeben?			3	Öffentlich	FAQs	Allgemein	Administrator	11.10.06	5	34

Anzeige # 5 | Start | Zurück | 1 2 3 4 5 6 7 8 9 | Weiter | Ende | Seite 1 von 9

Freigegeben, aber ausstehend | Freigegeben und aktuell | Freigegeben, aber abgelaufen | Nicht freigegeben | Archiviert

Auf ein Icon klicken, um den Status zu ändern.

ArcGIS online

+ Cloudbasiertes **Geo-CMS**

> Zugriff via arcgis.com und die ArcGIS Plattform

+ Funktionen

> Zugriff auf freie Inhalte wie Karten, Datensätze, Dienste, Geoverarbeitungswerkzeuge etc.

> Erstellen von Geodaten, Webkarten und Applikationen

> Inhalte mit der Allgemeinheit oder Gruppen teilen

> Schnell, sicher & einfach

The screenshot shows the ArcGIS Online homepage. At the top, there is a navigation bar with links for 'ArcGIS', 'GALLERY', 'MAP', 'GROUPS', and 'MY CONTENT', along with a search bar containing the text 'Find maps, applications and more...'. To the right of the navigation bar are links for 'Resource Center', 'Show: Web Content Only', 'Help', and 'Sign In'. Below the navigation bar is the 'ArcGIS Online' logo and the Esri logo. The main banner features the text 'Maps and Apps for Everyone' and 'Easy online discovery, access, visualization, and dissemination of geospatial information.' with a 'VIEW NOW' button. Below the banner is a 'Featured Maps' section with four map thumbnails: 'Dutch Topographic Basemap', 'USA Federal Lands', 'Ocean Basemap', and 'World Bank Pump Price, Diesel and Gasoline'. Below the featured maps are three promotional boxes: 'Make a Map' (Create a map that can be viewed in a browser, desktop or mobile device. Share it on a blog, via email, or embed it in a website.), 'Datasets from OMB Circular A-16' (August 18, 2011. See data, maps and applications from the U.S. Office of Management and Budget, including annual and quarterly bankruptcy ...), and 'Sign-up now' (Get a free ArcGIS Online account and start making web maps today.). Below these are 'Featured Videos' (Watch these short videos to quickly get started making maps and apps.) and 'Start ArcGIS Explorer Online' (Use this rich application for transforming your data into beautiful maps and presentations that tell powerful stories.).

Intelligente Webkarten – überall verwendbar

Eine Karte ...



... beliebige Endgeräte

Zugang und Zusammenarbeit werden erleichtert

Eine neue User Experience für GIS-Services

Zugänglich für Anwender ohne GIS-Kenntnisse



Esri Maps for Office

Aus tabellarischen Daten thematische Karten erstellen

ArcGIS
Online



An aerial photograph of a pine plantation. The trees are arranged in a grid-like pattern across a hilly, brownish landscape. A large white circle is overlaid on the right side of the image, containing the text 'ArcGIS.com' in a bold, black, sans-serif font.

ArcGIS.com



**Anwendungs-
beispiel**

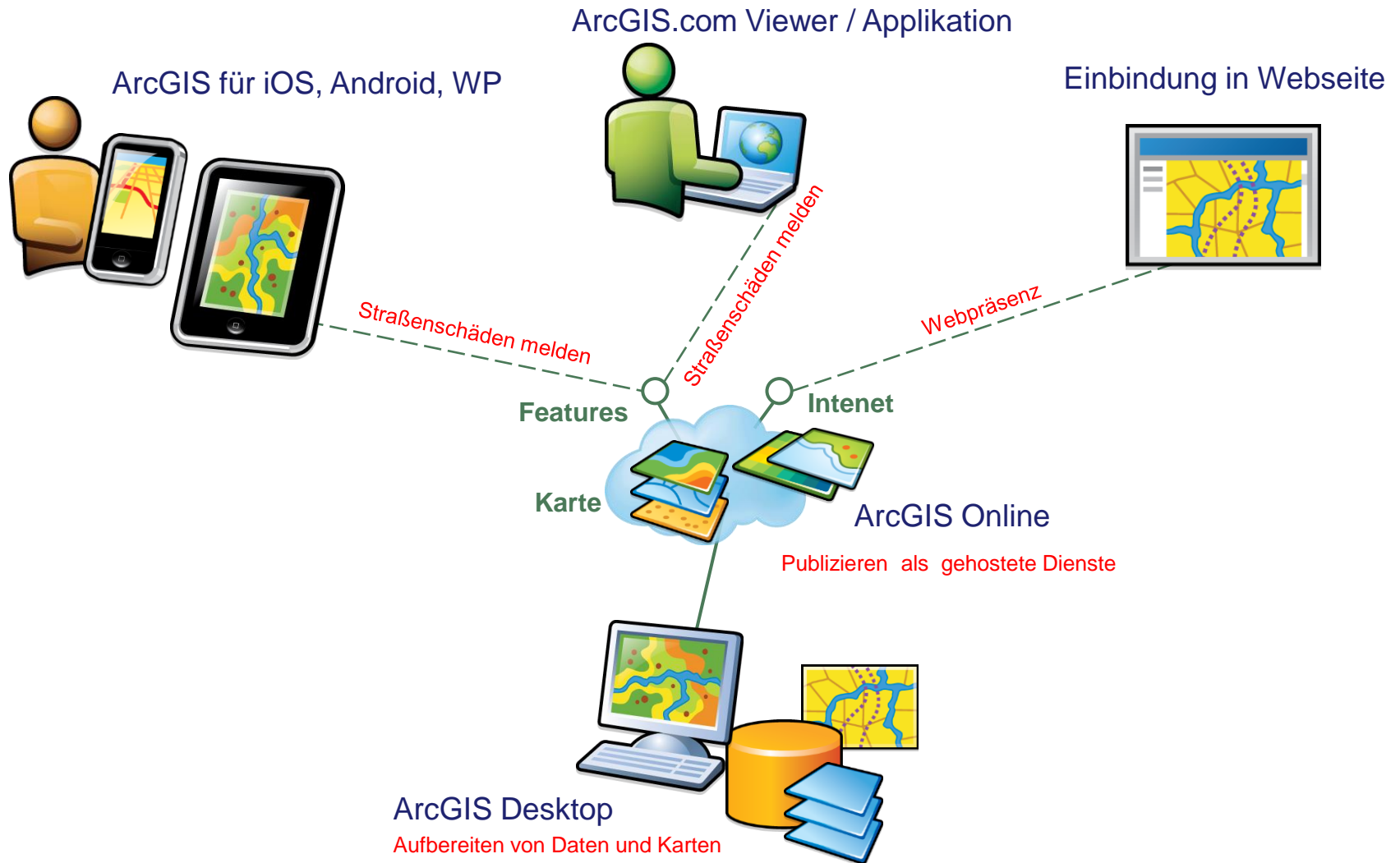


Bürgerbeteiligung zur Meldung von Straßenschäden, vollen Mülleimern, defekten Straßenleuchten, wildem Müll, Graffitis etc.

- + **Bürgermeldungen erreichen die Stadtverwaltung via**
 - > Mobile Anwendung (**ArcGIS für iOS, Android, Windows Phone**)
 - > Webanwendungen (**ArcGIS.com**)



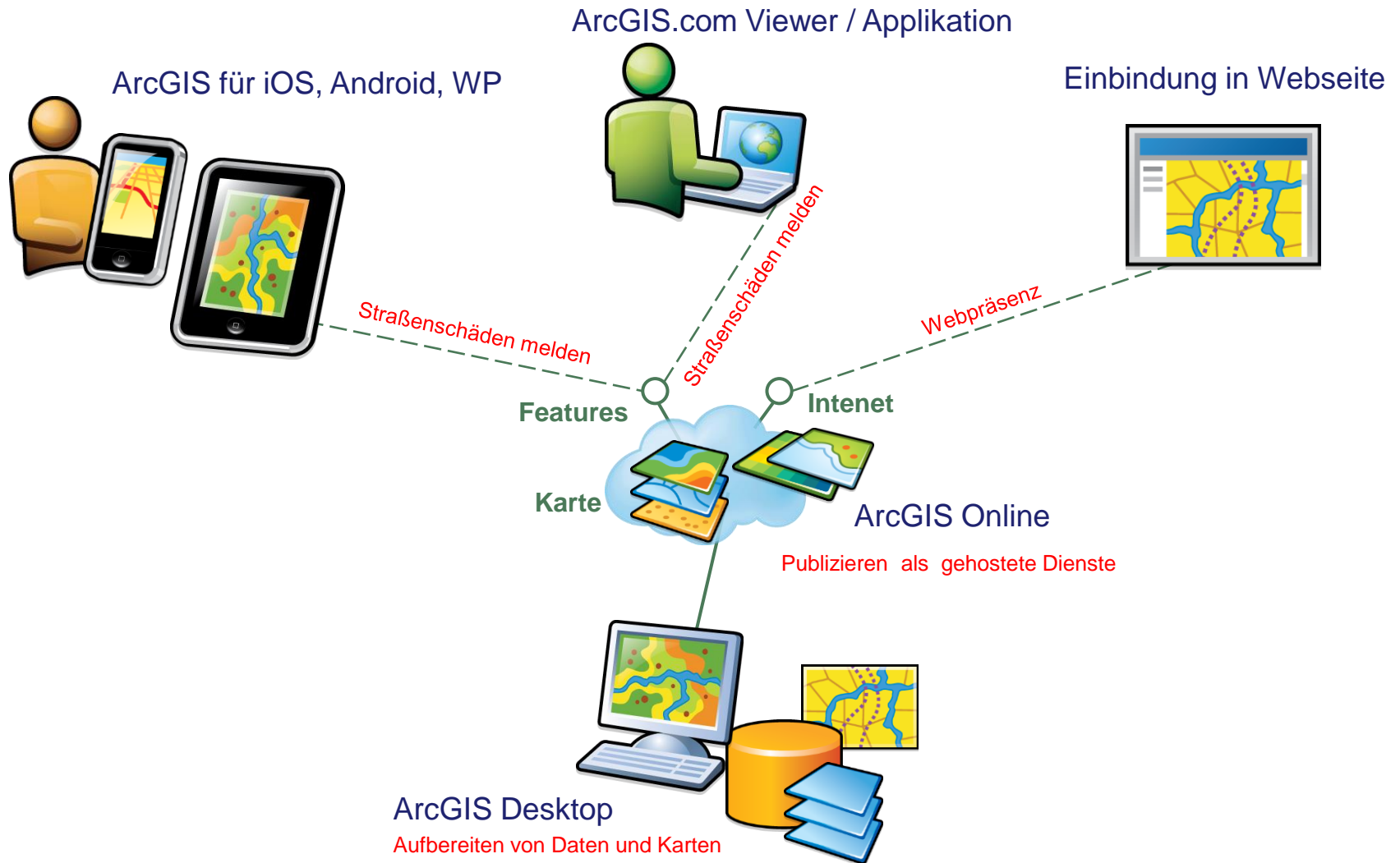
Die Lösungsarchitektur im Überblick



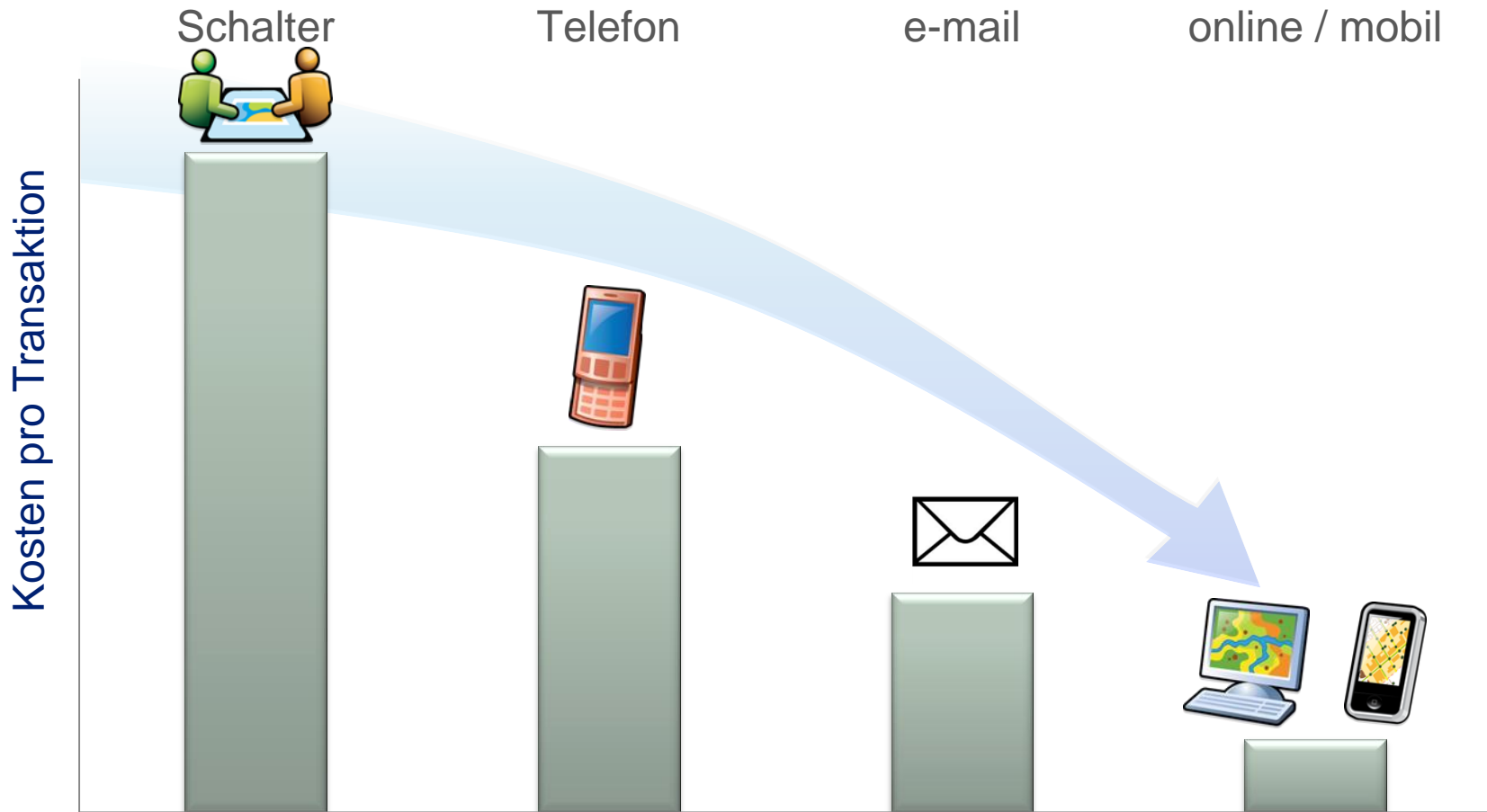


Umsetzung

Die Lösungsarchitektur im Überblick



Mehrwerte sind geringe Transaktionskosten

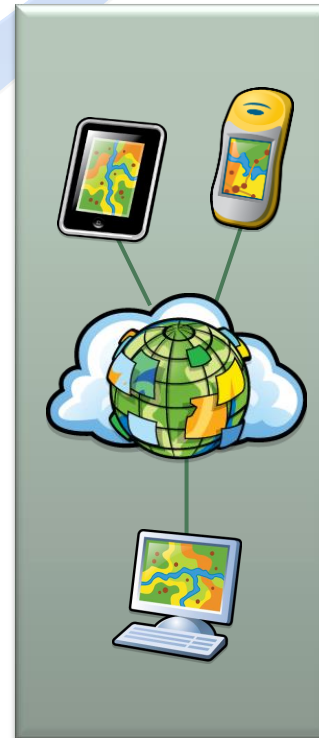


und eine erhöhte Produktivität

Arbeitsaufträge pro Tag



ohne mobiles GIS



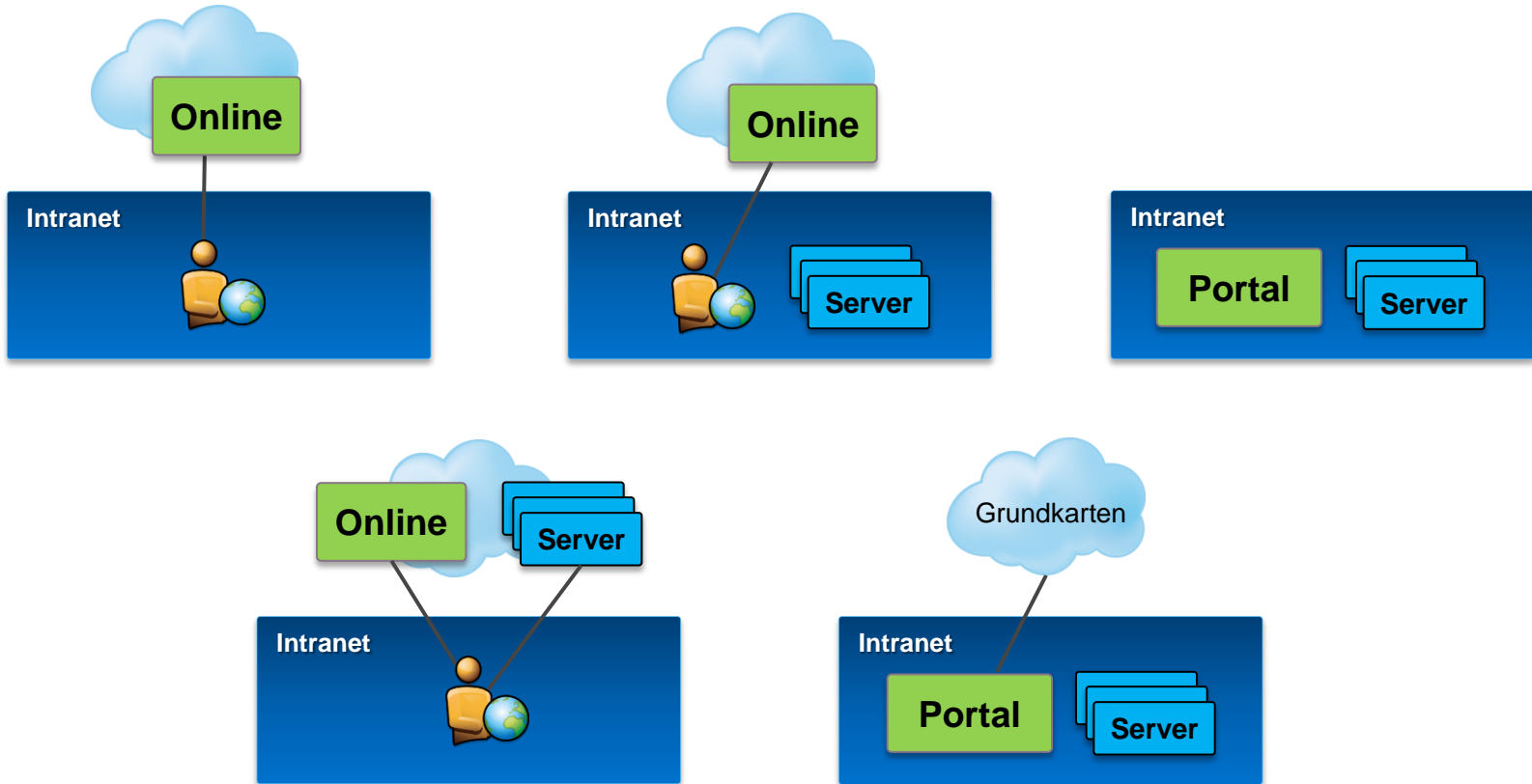
mit mobilem GIS



**Betriebs-
möglichkeiten**

ArcGIS Online – Betriebsmöglichkeiten

Von komplett online bis hin zu vollständig disconnected



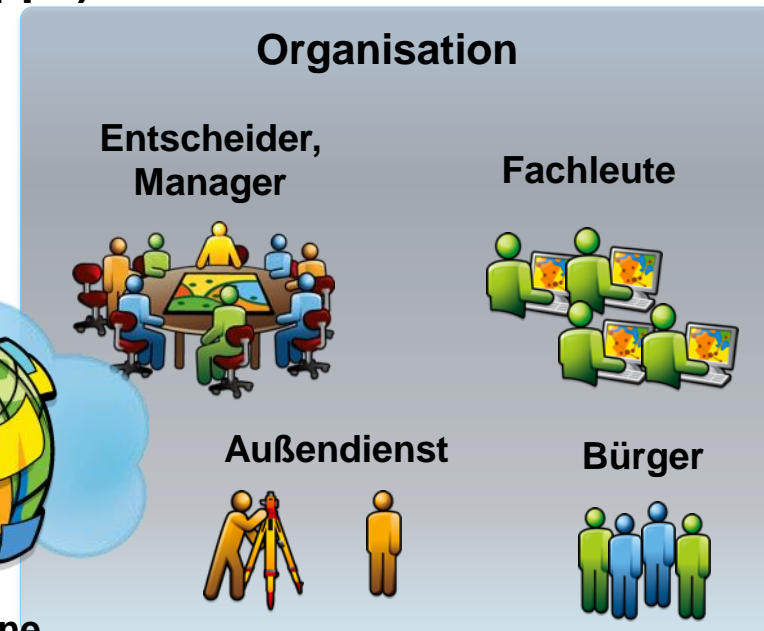
Cloud ← → Enterprise

ArcGIS Online – die Mehrwerte

- + Geoinformationen leicht und schnell verfügbar machen
- + Anwender vernetzen
- + Eigenständige Kartenerzeugung
- + vorhandene Software und Geodaten optimal nutzen
- + Einsatzbereite Inhalte (Daten, Karten, Apps)
- + Geodaten organisieren und verwalten
- + Plattformunabhängig
- + beliebige Endgeräte
- + Eigene Infrastruktur erweitern
- + Out-of-the-box Portal
- + APIs



ArcGIS Online



Mehr Informationen und Austauschmöglichkeiten mit anderen Anwendern

> 23.10.2013 - 25.10.2013



Save the Date for EMEAUC

23–25 October 2013 | Munich, Germany



Esri Deutschland GmbH

Niederlassung Münster

Martin-Luther-King-Weg 20
48155 Münster
Telefon +49 89 207 005 1460

Niederlassung Köln

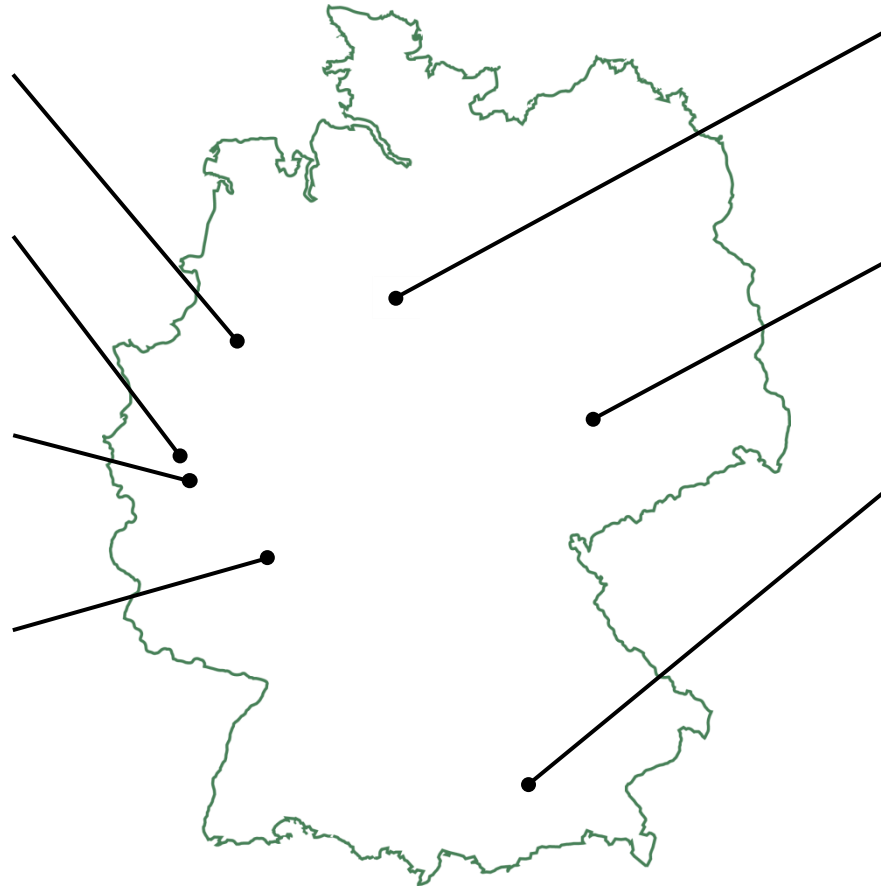
Konrad-Adenauer-Ufer 41-45
50668 Köln
Telefon +49 89 207 005 1760

Niederlassung Bonn

Rheinallee 24
53173 Bonn
Telefon +49 89 207 005 1720

Niederlassung Wiesbaden

Dwight-D.-Eisenhower-Straße 9
65197 Wiesbaden
Telefon +49 89 207 005 1620



Niederlassung Hannover

Schiffgraben 11
30159 Hannover
Telefon +49 89 207 005 1520

Niederlassung Leipzig

Fechnerstraße 8
04155 Leipzig
Telefon +49 89 207 005 1420

Kranzberg

Ringstraße 7
85402 Kranzberg
Telefon +49 89 207 005 1200